

Gas-Brennwertgeräte

Passend für jeden Anspruch.

**Buderus**

Heizsysteme mit Zukunft.



# Drei perfekte Systemlösungen.

Unser Ziel als Systemanbieter ist es, allen Anforderungen unserer Kunden gerecht zu werden. Um Ihnen das individuell beste System anbieten zu können, haben wir Ihre Bedürfnisse im Fokus: Welche Ausstattung sollen die Geräte haben, wie viel Komfort ist gewünscht, wie sind die räumlichen Gegebenheiten; nicht zuletzt muss natürlich auch das persönliche Budget beachtet werden. Unsere Expertise macht es uns möglich, die richtige Antwort auf alle Fragen und das passende Gerät für jeden Anspruch zu haben – auch im Hinblick auf regenerative Erweiterbarkeit.





## Inhalt

- 2 Allgemein
- 4 Die drei Heizsysteme
- 6 Überblick und Vorteile

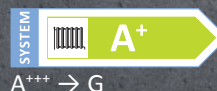
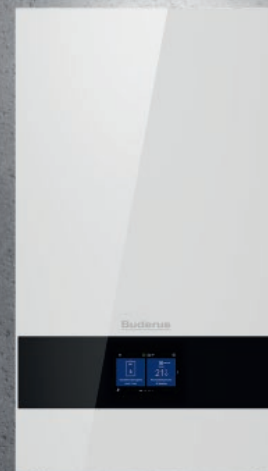


# Aller guten Dinge sind drei.

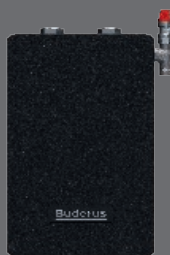
Darum haben wir den klassischen Logamax plus GB172i, den komfortablen Logamax plus GB182i und den innovativen Logamax plus GB192i überarbeitet und mit neuen, zukunftsfähigen Funktionen ausgestattet. Geblieben ist natürlich unsere Systemfähigkeit; jedes unserer Gas-Brennwertgeräte lässt sich mit regenerativen Energien wie z. B. Solarthermie oder Biomasse erweitern. Für jedes Zuhause.

## Buderus ist H<sub>2</sub>-ready.

Für den Klimaschutz offenbart ein gasförmiger Energieträger hohes Potenzial: Wasserstoff. Schon jetzt können 20 % Wasserstoff dem Erdgas beigemischt und somit der CO<sub>2</sub>-Ausstoß deutlich verringert werden. Deshalb wird diese Beimischung als ein Baustein angesehen, mit dem die Klimaschutzziele erfüllt werden können. Wenn Sie dieses DVGW-Prüfsiegel sehen, wissen Sie, dass dieses Gerät für den Betrieb mit einem Erdgas-Wasserstoff-Gemisch geeignet und dafür zertifiziert ist.



Die Hydraulikboxen mit vormontiertem Hybridmanager HM200 und fünf Regelstrategien ermöglichen die systemoptimierte Einbindung von Wärmepumpen-Außeneinheiten in Wärmepumpen-Hybridsysteme mit Gas-Brennwertgerät ohne zusätzliche Inneneinheit. Sie lassen sich intuitiv und komfortabel mit der Systembedieneinheit Logamatic BC400 bedienen, problemlos an der Wand installieren und mit einem Gas-Brennwertgerät oder Pufferspeicher sowie einer Wärmepumpe mit Rohrleitungen verbinden. Der neue Logamax plus GBH192i kann zudem auch mit Solarthermie und Biomasse zum Hybridsystem erweitert werden.



**Hybridbox  
HW-Set HYC25**



**Systembedieneinheit  
Logamatic BC400**

Die neue Systembedieneinheit Logamatic BC400 für Buderus Wärmeerzeuger zeichnet sich durch ein Touch-Bedienkonzept mit Flächen im Kachelndesign, ein hochwertiges Farbdisplay und Internetanbindung per WLAN aus. Die Systembedieneinheit Logamatic BC400 vereint umfassende Funktionen rund ums Heizen, Kühlen und Warmwasser. Bei Bedarf lassen sich mit ihr auch Solarthermie, Lüftung und Poolheizung regeln. Zudem ist die Integration in ein Energiemanagement-System möglich.

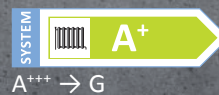
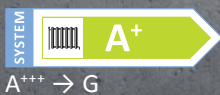
## Bestens kalkuliert:

### der neue Logamax plus GB172i.

Das beste Gas-Brennwertgerät für Kunden, die mit zuverlässiger Technik und Raumwärme zufrieden sind. Die optimierten platzsparenden Wandlösungen gibt es wahlweise mit oder ohne integrierte Warmwasserbereitung ganz nach Bedarf. Der Logamax plus GB172i bietet hohe Modulation von 1 : 8 und erfüllt alle Ökodesign-Richtlinien für Wärmeerzeuger und Speicher – seine saisonale Effizienz liegt bei bis zu 94 %. Er ist durch die Hybridbox mit einer Wärmepumpen-Außeneinheit zum Hybridsystem kombinierbar, sodass kein Pufferspeicher mehr benötigt wird. Zudem ist er mit der neuen, komfortablen und intuitiv bedienbaren Systembedieneinheit Logamatic BC400 ausgestattet.

Die Klassifizierungen zeigen die Energieeffizienz des Buderus Systems bestehend aus Logamax plus GB172i.2-15 / GB182i.2-15 / GB192i.2-15 mit Systembedieneinheit Logamatic BC400 mit Fernbedienung Logamatic RC220.





### Bestens ausgewogen: der neue Logamax plus GB182i.

Für ein ausgewogenes Preis-Leistungs-Verhältnis steht die Komfort-Baureihe Logamax plus GB182i im Titanium Design. Das ist bewährte Technik auf Basis des Logamax plus GB172i mit Wärmetauscher inklusive ALU plus Oberflächenveredelung für unkomplizierte Wartung und hohe Effizienz. Seine Anschlüsse machen ihn mit allen Vorgängeranschlüssen problemlos kombinierbar. Zudem ist er mit einer robusten Hocheffizienzpumpe ausgestattet. Er verfügt in den Leistungsgrößen bis 25 kW über das Funkmodul MX300 zur Fernbedienung und Fernüberwachung per Buderus App. Durch die Hybridbox ist es möglich, ihn kostengünstig und gefördert zum Hybridgerät umzuwandeln, ohne dass ein Pufferspeicher nötig ist.



### Bestens ausgestattet: der neue Logamax plus GB192i.

In diesem Hightech-Gerät sind höchste Ansprüche an Technik, Komfort und Design vereint – für Kunden, die nur das Beste wollen. Die Premium-Linie ist im hochwertigen Titanium Design gehalten und in Schwarz und Weiß erhältlich. Der Buderus ALU plus Wärmetauscher und eine erweiterte Modulation von bis zu 1 : 9 sind die Basis für das energieeffiziente A+ System. Er lässt sich zukunftssicher und problemlos dank der Hybridbox mit einer Wärmepumpe zum förderfähigen Hybridsystem erweitern – und das ohne zusätzlichen Pufferspeicher. In der Gerätevariante Logamax plus GBH192i ist ein Hybridsystem auch mit Solarthermie oder Biomasse möglich. Zudem ist er mit einer robusten Hocheffizienzpumpe ausgestattet. Seine Anschlüsse sind mit allen Vorgängermodellen problemlos kompatibel. Dank des neuen Funkmoduls MX300 lässt er sich über das Internet bedienen und überwachen.



#### Mit Garantie.

Wir sind von unserer Technik überzeugt – deshalb erhalten Sie auf alle Wärmetauscher der Logamax plus GB192i Baureihen eine Garantie von 10 Jahren. Im Schadensfall stellen wir Ihnen kostenlos einen Ersatzwärmetauscher zum Einbau zur Verfügung.

Detaillierte Garantiebedingungen finden Sie hier: [www.buderus.de/de/10-jahre-waermetauschergarantie](http://www.buderus.de/de/10-jahre-waermetauschergarantie)

# Das Beste – übersichtlich dargestellt.

Logamax plus	GB172i – der Klassiker	GB182i – der Komfortable	GB192i – der Innovative
Leistungsbereich	2,3–24 kW	2,0–45 kW	1,9–50 kW
Leistungsgrößen	15 / 20 / 25	15 / 20 / 25 / 35 / 45	15 / 20 / 25 / 35 / 50
<b>Gerätevarianten</b>			
Brennwertgerät zur Kombination mit einem Warmwasserspeicher	✓	✓	✓
Variante mit integrierter Warmwasserbereitung über Plattenwärmetauscher (Kombigerät)	(20 kW)	(20 & 35 kW)	—
Kompaktausführung mit integriertem Warmwasserspeicher	✓	—	✓
<b>Merkmale</b>			
Hochwertiges Titanium Design schwarz/weiß	—	✓	✓
Raumheizungs-Effizienzklasse	A	A	A
Energieeffizienzklassen-Spektrum	A++ → G	A++ → G	A++ → G
IP-Modul – Internetanschluss	Zubehör	bis 25 kW im Lieferumfang	bis 25 kW im Lieferumfang
Brennwert-Wärmetauscher mit ALU plus Oberflächenveredelung	—	✓	✓
Intelligente Verbrennungsregelung, optionale Variante	—	—	✓
10 Jahre Wärmetauscher-Garantie	—	—	✓
Intelligentes Design, funktional und hochwertig, innen	—	—	✓
Integrierter Anschluss eines Pufferspeichers, optionale Variante	—	—	✓
Modulationsbereich für bedarfsgerechte Anpassung an Heizbedarf	bis zu 1 : 8	bis zu 1 : 8	bis zu 1 : 9
Preisniveau	niedrig	mittel/optimiert	hoch
<b>Serienmäßig bei allen Geräten</b>			
Zum Wärmepumpen-Hybridsystem erweiterbar	✓	✓	✓
Robuster AluGuss-Wärmetauscher	✓	✓	✓
Mit Buderus Regelsystem EMS plus	✓	✓	✓
Zuverlässige und robuste Technik	✓	✓	✓
Umfangreiche Grundausstattung	✓	✓	✓
Flexible Installationsmöglichkeiten/ Aufstellungsort	✓	✓	✓
5 Jahre Systemgarantie für Paket-/ Systemlösungen	✓	✓	✓
Umfangreiches Buderus Zubehör- und Lieferprogramm	✓	✓	✓
Intuitive Touch-Screen-Bedienung am Gerät	✓	✓	✓

# Die Vorteile auf einen Blick.

## Der Logamax plus GB172i:

- zuverlässig für Raumwärme und Warmwasser
- mit neuer, komfortabler und intuitiv bedienbarer Systembedieneinheit Logamatic BC400
- H<sub>2</sub>-ready zur Nutzung von Wasserstoffbeimischungen bis zu 20 %
- verbesserte Modulation bis 1 : 8
- mit einer außenstehenden Wärmepumpe zum Hybridsystem kombinierbar, sodass kein Pufferspeicher mehr benötigt wird

## Der Logamax plus GB182i:

- im edlen Titanium Design in Schwarz und Weiß
- mit neuer, komfortabler und intuitiv bedienbarer Systembedieneinheit Logamatic BC400
- H<sub>2</sub>-ready zur Nutzung von Wasserstoffbeimischungen bis zu 20 %
- verbesserte Modulation bis 1 : 8
- mit robuster Hocheffizienzpumpe ausgestattet
- ausgewogenes Preis-Leistungs-Verhältnis
- mit einer außenstehenden Wärmepumpe zum Hybridsystem kombinierbar, sodass kein Pufferspeicher mehr benötigt wird
- serienmäßig mit dem Funkmodul MX300 ausgestattet, über das Smartphone mit der App MyBuderus steuerbar

## Der Logamax plus GB192i:

- mit einer außenstehenden Wärmepumpe zum Hybridsystem kombinierbar, sodass kein Pufferspeicher mehr benötigt wird
- in der Gerätevariante Logamax plus GBH192i mit direktem Anschluss eines Pufferspeichers zur einfachen Integration von Solarthermie oder Biomasse
- serienmäßig mit dem Funkmodul MX300 ausgestattet, über das Smartphone mit der App MyBuderus steuerbar
- H<sub>2</sub>-ready zur Nutzung von Wasserstoffbeimischungen bis zu 20 %
- mit robuster Hocheffizienzpumpe ausgestattet
- mit neuer, komfortabler und intuitiv bedienbarer Systembedieneinheit Logamatic BC400
- rückwärtskompatibel zu allen Vorgängermodellen für einen problemlosen Austausch
- beste Zugänglichkeit und schnelle, problemlose Montage durch Top-Komponenten

# Heizsysteme mit Zukunft.

Als Systemexperte entwickeln wir seit 1731 Spitzenprodukte. Ob regenerativ oder klassisch betrieben – unsere Heizsysteme sind solide, modular, vernetzt und perfekt aufeinander abgestimmt. Damit setzen wir Maßstäbe in der Heiztechnologie. Wir legen Wert auf eine ganzheitliche, persönliche Beratung und sorgen mit unserem flächendeckenden Service für maßgeschneiderte, zukunftsfähige Lösungen.

**Buderus**

Bosch Thermotechnik GmbH  
Buderus Deutschland  
35573 Wetzlar

www.buderus.de  
info@buderus.de

# Buderus

Heizsysteme mit Zukunft.

Niederlassung	PLZ/Ort	Straße	Telefon	Telefax	E-Mail-Adresse
1. Aachen	52080 Aachen	Hergelsbendenstr. 30	(02 41) 96824-0	(07 11) 81 1504-7960	aachen@buderus.de
2. Augsburg	86156 Augsburg	Werner-Heisenberg-Str. 1	(08 21) 444 81-0	(07 11) 81 1504-7954	augsburg@buderus.de
3. Berlin	12359 Berlin	Ballinstr. 10	(03 0) 754 88-0	(07 11) 81 1504-7979	berlin@buderus.de
4. Berlin/Brandenburg	16727 Velten	Berliner Str. 1	(033 04) 377-0	(07 11) 81 1504-7730	berlin.brandenburg@buderus.de
5. Bielefeld	33719 Bielefeld	Oldermanns Hof 4	(05 21) 2094-0	(07 11) 81 1504-6704	bielefeld@buderus.de
6. Bremen	28816 Stuhr	Lise-Meitner-Str. 1	(04 21) 8991-0	(07 11) 81 1504-6651	bremen@buderus.de
7. Dortmund	44319 Dortmund	Zeche-Norm-Str. 28	(02 31) 92 72-0	(07 11) 81 1504-7357	dortmund@buderus.de
8. Dresden	01458 Ottendorf-Okrilla	Jakobsdorfer Str. 4-6	(03 52 05) 55-0	(07 11) 81 1504-61 81	dresden@buderus.de
9. Düsseldorf	40231 Düsseldorf	Höherweg 268	(02 11) 73837-0	(07 11) 81 1504-6806	duesseldorf@buderus.de
10. Erfurt	99091 Erfurt	Alte Mittelhäuser Str. 21	(03 61) 779 50-0	(07 11) 81 1504-64 18	erfurt@buderus.de
11. Essen	45307 Essen	Eckenbergstr. 8	(02 01) 561-0	(07 11) 81 1504-6697	essen@buderus.de
12. Esslingen	73730 Esslingen	Wolf-Hirth-Str. 8	(07 11) 93 14-5	(07 11) 81 1504-7959	esslingen@buderus.de
13. Frankfurt	63110 Rodgau	Hermann-Staudinger-Str. 2	(06 10 6) 843-0	(07 11) 81 1504-67 97	frankfurt@buderus.de
14. Freiburg	79108 Freiburg	Stübeweg 47	(07 61) 51005-0	(07 11) 81 1504-67 93	freiburg@buderus.de
15. Gießen	35394 Gießen	Rödgener Str. 47	(06 41) 404-0	(07 11) 81 1504-68 39	giessen@buderus.de
16. Goslar	38644 Goslar	Magdeburger Kamp 7	(05 32 1) 550-0	(07 11) 81 1504-75 70	goslar@buderus.de
17. Hamburg	21035 Hamburg	Wilhelm-Iwan-Ring 15	(04 0) 734 17-0	(07 11) 81 1504-65 78	hamburg@buderus.de
18. Hannover	30916 Isernhagen	Stahlstr. 1	(05 11) 77 03-0	(07 11) 81 1504-77 25	hannover@buderus.de
19. Heilbronn	74078 Heilbronn	Pfaffenstr. 55	(07 1 31) 91 92-0	(07 11) 81 1504-69 58	heilbronn@buderus.de
20. Ingolstadt	85098 Großmehring	Max-Planck-Str. 1	(08 45 6) 914-0	(07 11) 81 1504-63 40	ingolstadt@buderus.de
21. Kaiserslautern	67663 Kaiserslautern	Opelkreisel 24	(06 31) 35 47-0	(07 11) 81 1504-64 41	kaiserslautern@buderus.de
22. Karlsruhe	76185 Karlsruhe	Hardeckstr. 1	(07 21) 950 85-0	(07 11) 81 1504-62 12	karlsruhe@buderus.de
23. Kassel	34123 Kassel-Waldau	Heinrich-Hertz-Str. 7	(05 61) 49 17 41-0	(07 11) 81 1504-77 06	kassel@buderus.de
24. Kempten	87437 Kempten	Heisinger Str. 21	(08 31) 575 26-0	(07 11) 81 1504-70 08	kempten@buderus.de
25. Kiel	24145 Kiel	Edisonstr. 29	(04 31) 696 95-0	(07 11) 81 1504-65 45	kiel@buderus.de
26. Koblenz	56220 Bassenheim	Am Gülsler Weg 15-17	(02 62 5) 931-0	(07 11) 81 1504-79 56	koblenz@buderus.de
27. Köln	50858 Köln	Toyota-Allee 97	(02 23 4) 92 01-0	(07 11) 81 1504-67 77	koeln@buderus.de
28. Kulmbach	95326 Kulmbach	Aufeld 2	(09 22 1) 943-0	(07 11) 81 1504-66 66	kulmbach@buderus.de
29. Leipzig	04420 Markranstädt	Handelsstr. 22	(03 41) 945 13-00	(07 11) 81 1504-63 76	leipzig@buderus.de
30. Lüneburg	21339 Lüneburg	Christian-Herbst-Str. 6	(04 1 31) 297 19-0	(07 11) 81 1504-76 10	lueneburg@buderus.de
31. Magdeburg	39116 Magdeburg	Sudenburger Wuhne 63	(03 91) 60 86-0	(07 11) 81 1504-63 16	magdeburg@buderus.de
32. Mainz	55129 Mainz	Carl-Zeiss-Str. 16	(06 1 31) 92 25-0	(07 11) 81 1504-68 38	mainz@buderus.de
33. Meschede	59872 Meschede	Zum Rohland 1	(02 91) 54 91-0	(07 11) 81 1504-67 20	meschede@buderus.de
34. München	81379 München	Boschetsrieder Str. 80	(08 9) 780 01-0	(07 11) 81 1504-79 50	muenchen@buderus.de
35. Münster	48159 Münster	Haus Uhlenkotten 10	(02 51) 780 06-0	(07 11) 81 1504-67 58	muenster@buderus.de
36. Neubrandenburg	17034 Neubrandenburg	Feldmark 9	(03 95) 45 34-0	(07 11) 81 1504-68 18	neubrandenburg@buderus.de
37. Neu-Ulm	89231 Neu-Ulm	Böttgerstr. 6	(07 31) 707 90-0	(07 11) 81 1504-67 63	neu-ulm@buderus.de
38. Norderstedt	22848 Norderstedt	Gutenbergring 53	(04 0) 734 17-0	(07 11) 81 1504-66 18	norderstedt@buderus.de
39. Nürnberg	90425 Nürnberg	Kilianstr. 112	(09 11) 36 02-0	(07 11) 81 1504-67 30	nuernberg@buderus.de
40. Osnabrück	49078 Osnabrück	Am Schürholz 4	(05 41) 94 61-0	(07 11) 81 1504-60 95	osnabrueck@buderus.de
41. Ravensburg	88069 Tettngang	Dr.-Klein-Str. 17-21	(07 5 42) 550-0	(07 11) 81 1504-70 07	ravensburg-tettngang@buderus.de
42. Regensburg	93092 Barbing	Von-Miller-Str. 16	(09 4 01) 888-0	(07 11) 81 1504-70 05	regensburg@buderus.de
43. Rostock	18182 Bentwisch	Hansestr. 5	(03 81) 609 69-0	(07 11) 81 1504-68 12	rostock@buderus.de
44. Saarbrücken	66130 Saarbrücken	Kurt-Schumacher-Str. 38	(06 81) 883 38-0	(07 11) 81 1504-64 00	saarbruecken@buderus.de
45. Schwerin	19075 Pampow	Fährweg 10	(03 8 65) 78 03-0	(07 11) 81 1504-65 74	schwerin@buderus.de
46. Tamm	71732 Tamm	Bietigheimer Str. 52	(07 11) 93 14-750	(07 11) 81 1504-65 30	tamm@buderus.de
47. Traunstein	83278 Traunstein/Haslach	Falkensteinstr. 10	(08 61) 20 91-0	(07 11) 81 1504-70 04	traunstein@buderus.de
48. Trier	54343 Föhren	Europa-Allee 24	(06 5 02) 934-0	(07 11) 81 1504-63 11	trier@buderus.de
49. Viernheim	68519 Viernheim	Erich-Kästner-Allee 1	(06 2 04) 91 90-0	(07 11) 81 1504-68 35	viernheim@buderus.de
50. Villingen-Schwenningen	78652 Deißlingen	Baarstr. 23	(07 4 20) 922-0	(07 11) 81 1504-64 88	schwenningen@buderus.de
51. Werder	14542 Werder/Plötzin	Am Magna Park 4	(03 3 27) 57 49-110	(07 11) 81 1504-79 74	werder@buderus.de
52. Wesel	46485 Wesel	Am Schornacker 119	(02 81) 952 51-0	(07 11) 81 1504-68 05	wesel@buderus.de
53. Würzburg	97228 Rottendorf	Ostring 10	(09 3 02) 904-0	(07 11) 81 1504-68 41	wuerzburg@buderus.de
54. Zwickau	08058 Zwickau	Berthelsdorfer Str. 12	(03 7 5) 44 10-0	(07 11) 81 1504-60 19	zwickau@buderus.de

8737806551 (5) PFI 2022/06  
Printed in Germany. Technische Änderungen vorbehalten. Papier hergestellt aus chlorfrei gebleichtem Zellstoff.

Ihr kompetenter Partner für Systemtechnik

