

Logalux Speicher/Speicherladesysteme/Frischwasserstationen

**Buderus**

Individueller Warmwasserkomfort.

Heizsysteme mit Zukunft.







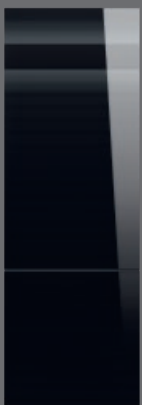
## Inhalt

2	Allgemein
4	Hygiene
6	Systemintegration
8	Speicher
10	Speicherlösungen
16	Speicherladesysteme
17	Frischwasserstationen
18	Technische Daten

# Warmes Wasser jederzeit und für jeden Bedarf.

Heiß duschen und warm baden, im Ein-, Zwei- oder Mehrfamilienhaus: Die Vielfalt an Warmwasserspeichern bietet für jeden individuellen Bedarf die richtige Wasserversorgung – und im Buderus System selbstverständlich die optimale Kombination mit modernen, klassischen und innovativen regenerativen Wärmeerzeugern, intelligenten Regelsystemen und umfangreichem Zubehör.





Logalux EWH 300\*



Logalux SMS310.5 E\*



Logalux ESU200\*



Logalux L135/2R /  
L160/2R / L200/2R\*

# Wasser: die wichtigste Lebensquelle.

Ob warm oder kalt – die Trinkwasser-Hygiene ist ein erheblicher Gesundheitsfaktor. Deshalb gibt es sehr strenge Richtlinien für den gesamten Wasserkreislauf: vom Wasserwerk über den Installateur bis zum Hausbesitzer. Als großer Systemanbieter nimmt natürlich auch Buderus seine Verantwortung sehr ernst, seinen Beitrag zur optimalen Trinkwasserqualität zu leisten.

## **Sicherheit von Buderus.**

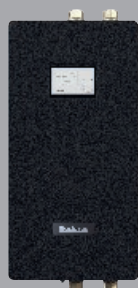
Buderus Warmwasserspeicher sind hygienisch einwandfrei, bringen selbstverständlich alle gesetzlich geforderten Zertifizierungen mit und erfüllen auch die neuesten EU-Richtlinien für Trinkwasser. Wir bieten Lösungen in vielen Varianten und Größen, perfekt abgestimmt auf Ihre individuellen Anforderungen.

## **Innovative Technologie für Hygieneschutz.**

Die innovative, glasartige Buderus Thermoglasur DUOCLEAN plus ermöglicht hygienisch einwandfreien Warmwasserkomfort. Sie trägt dazu bei, Ihren Warmwasserspeicher vor Korrosion zu schützen.



Speicherladesystem  
Logalux SLP/3



Frischwasserstation  
Logalux FS/3



# Trinkwasserqualität mit System.

Wir sind die Systemexperten. Wir überzeugen mit perfekt aufeinander abgestimmten Komponenten. Unsere zukunftsfähigen Systemlösungen sind solide, modular, vernetzt – und an Ihren Bedarf angepasst.

## **Perfekt abgestimmt im Buderus Heizsystem.**

Buderus bietet praktisch für alle Anwendungsfälle und Leistungsbereiche das passende Produkt: von üblichen Warmwasserspeichern über Frischwasserstationen und Warmwasserspeicher für Wärmepumpen oder Solaranlagen bis zu Speicherladesystemen. Diese passen perfekt zu allen übrigen Komponenten eines Buderus Heizsystems. So können Sie sicher sein, dass immer alles bestmöglich zusammenarbeitet – für mehr Betriebssicherheit und weniger Betriebskosten.

## **So viel Qualität ist selbstverständlich.**

Alle Buderus Warmwasserspeicher haben eines gemeinsam, eine äußerst robuste und sichere Bauweise. Ein zusätzlicher Vorteil ist die hervorragende Wärmedämmung. So sind Warmwasserspeicher von 120l bis 200l in der Energieeffizienzklasse A und sogar große Warmwasser- und Pufferspeicher ab 750l in der Energieeffizienzklasse B erhältlich.

## **Hochwertige Edelstahlspeicher.**

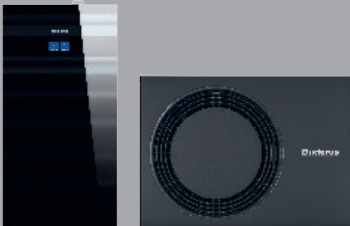
Mit dem sehr korrosionsbeständigen und hochwertigen DURA plus Edelstahl verfügt die Produktreihe der Edelstahlspeicher über eine besonders hohe Lebensdauer. Mit ihrer edlen, silbernen Oberfläche passen sich die Speicher optisch perfekt in die Reihe der Buderus Titanium Linie ein. Die Produktreihe umfasst die Größen 120l, 160l, 200l und 300l monovalenter Ausführung sowie eine 300l-Variante als Solarspeicher.



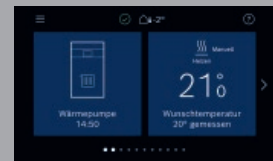
# Das System-Plus.

Logalux EWH200

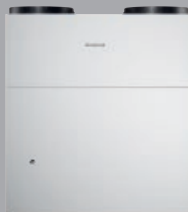
Logatherm WLW186i TP70



Systembedieneinheit  
Logamatic BC400



Logavent HRV176



Weil wir von der besonderen Qualität unserer Systemlösungen überzeugt sind, geben wir Ihnen 5 Jahre Systemgarantie auf alle Buderus Logasys Systeme und Logaplust Pakete! Ihre Heizungsfachfirma überreicht Ihnen Ihr persönliches Garantie-Zertifikat u. a. auch mit allen Informationen über die System-Energieeffizienz nach der EU-Richtlinie.

Weitere Informationen und Systemgarantie-Bedingungen bei Ihrem Heizungsfachbetrieb oder unter [www.buderus.de/systemgarantie](http://www.buderus.de/systemgarantie)

# Welcher Speicher ist der richtige?

Buderus bietet Ihnen für jeden Bedarf die richtige Warmwasserlösung. Hier geben wir Ihnen einen Überblick über unsere verschiedenen Speicher.

## **Liegend, stehend, untergestellt für alle Objektgrößen.**

Warmwasserspeicher mit geringen bis großen Speichervolumen – für jeden Einsatz und jeden Platzbedarf.

## **Im Design des Wärmeerzeugers.**

Platzsparende liegende Warmwasserspeicher für Ein- und Zweifamilienhäuser, die an das Design des Buderus Wärmeerzeugers angepasst sind.

## **Für Wärmepumpen.**

Buderus Speicher für Wärmepumpen sind abgestimmt für einen effizienten Betrieb der Wärmepumpe.

## **Für Solaranlagen.**

Buderus Warmwasserspeicher und Kombispeicher für Solaranlagen machen die Kraft der Sonne optimal für Ihr Zuhause nutzbar.

## **Für Ladesysteme.**

Nach der Warmwasserentnahme steht die Leistung des Wärmetauschers direkt für weitere Zapfungen zur Verfügung.

## **Frischwasserstationen.**

Die Buderus Frischwasserstationen erfüllen strenge Hygieneanforderungen und stellen immer die richtige Menge an Warmwasser zur Verfügung.

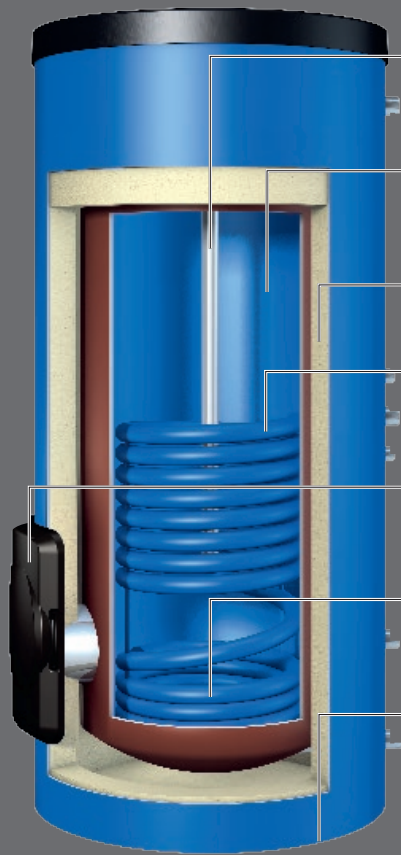
## **Zuverlässig durch und durch.**

Ganz gleich, welche Lösung die richtige für Sie ist: Bei Buderus Warmwasserspeichern ist das Wasservolumen komplett durchgewärmt. Unabhängig von der Speichergröße und -art können Sie sich auf eine Haltetemperatur von 60 °C im ganzen Speicher verlassen. Es gibt also keine unerwünschten Kaltzonen.

## **Die Qualität zeigt sich im Detail.**

Wie alle anderen Buderus Produkte sind auch die Buderus Warmwasserspeicher Logalux bis ins letzte Detail durchdacht. Das sehen Sie schon von außen: Die Verkleidung sieht hochwertig aus – besonders bei einem Speicher mit Stahlblechmantel. Der Einlaufstutzen ist groß dimensioniert und möglichst weit unten angebracht. So fließt kaltes Wasser auch bei größeren Zapfmengen langsamer nach und verwirbelt nicht mit bereits erwärmtem Wasser im Speicher.





Logalux SU300/5

**Magnesium-Anode**

erzeugt einen Schutzstrom, der die Behälterwandung vor Korrosion schützt.

**Perfektes Korrosionsschutzsystem**

Buderus Thermoglasur DUOCLEAN plus sorgt für hygienisch einwandfreien Warmwasserkomfort.

**Niedrige Auskühlverluste**

durch hochwirksamen Wärmeschutz.

**Optimale Übertragung der Heizleistung**

groß dimensionierter Glattrohrwärmetauscher führt zu minimaler Aufheizzeit.

**Servicevorteile**

praktische Reinigung durch große Inspektionsöffnung.

**Voll durchtemperierter Speicher**

durch nach unten gezogene Wärmetauscherrohre.

**Exakte Ausrichtung**

durch verstellbare Fußschrauben.



# Stehende Warmwasserspeicher.

Die Warmwasserspeicher Logalux von Buderus ergänzen perfekt die Buderus Wärmepumpen oder Gas-/Öl-Wärmeerzeuger. Je nach Ausführung des Wärmeerzeugers finden Sie hier den passenden Speicher. Ihr Heizungsfachmann berät Sie gern und empfiehlt Ihnen den am besten geeigneten Buderus Warmwasserspeicher.

## Hochwertige Technik für Ihr Wasser.

Jeder Warmwasserspeicher der Baureihen Logalux ES / ESU / S / SU verfügt über einen eingeschweißten Glattrohrwärmetauscher. Die Speicher sind mit Hartschaum ummantelt, damit die Wärme dort bleibt, wo sie hingehört. Außerdem verfügen sie über Außenhüllen aus stabilem Stahlblech.



Logalux SU200\*

Logalux ESU200\*

## Logalux ESU160-300 und Logalux SU160-1000.

Die Warmwasserspeicher unserer Serie Logalux ESU / SU können Sie universell einsetzen. Damit sie auch optisch zu allen Buderus Geräten passen, erhalten Sie die Speicher in den Farben Blau, Weiß und Silber. Die Speicher ESU160-200 und SU160-200 sind sogar in der Energieeffizienzklasse A erhältlich.



Logalux ES120 / S120\*

## Logalux ES120 / S120.

Die 120-l-Warmwasserspeicher in stehender Ausführung mit integriertem Wärmetauscher sind ideal für die Gas-Brennwertgeräte Logamax plus GB192i / GB182i / GB172. Sie sind auch in der Energieeffizienzklasse A erhältlich.



# Liegende Warmwasserspeicher, abgestimmtes Design.

Für den Warmwasserbedarf in Ein- und Zweifamilienhäusern sind die liegenden Warmwasserspeicher der Reihe Logalux L und LT eine gute Wahl. Das gilt besonders dann, wenn der Wärmeerzeuger z. B. ein Gas-Brennwertkessel Logano plus KB192i ist. Die Warmwasserspeicher sind darauf perfekt abgestimmt und passen platzsparend unter den Wärmeerzeuger.

## Design und Technik für Systemeffizienz.

So bildet der Warmwasserspeicher Logalux L.../3RS mit dem Logano plus KB192i nicht nur im Design eine elegante Einheit – auch technisch ist der liegende Speicher (mit 135l, 160l oder 200l Volumen) mit seinem integrierten Glattrohrwärmetauscher und einem optimalen Hartschaum-Wärmeschutz erstklassig.



Logalux L135.3 RS /  
L160.3 RS / L200.3 RS\*

### Für den Logano plus KB192i/KB195i: Logalux L135.3 RS/L160.3 RS/L200.3 RS.

Abgestimmt auf die Buderus Titanium Design Kessel Logano plus KB192i und Logano plus KB195i mit hochwertiger Frontverkleidung.



Logalux L135/2R / L160/2R /  
L200/2R\*

### Für den Logano plus GB212: Logalux L135/2R / L160/2R / L200/2R.

50 mm starker Hartschaum-Wärmeschutz dämmt diese Modelle optimal. Ideal für den Logano plus GB212. Abgestimmte Kessel-Speicher-Verbindungsleitungen sind als Zubehör erhältlich. Eine große Wartungsöffnung erlaubt eine unkomplizierte Reinigung.



Logalux LT135/1 / LT160/1 /  
LT200/1 / LT300/1\*

### Für den Logano plus GB125: LT135/1 / LT160/1 / LT200/1 / LT300/1.

Sie wollen den ganzen Warmwasserkomfort, haben aber nur wenig Stellfläche zur Verfügung? Platzieren Sie den Logalux LT direkt unter dem Logano plus GB125. Sie erhalten den Speicher mit 135l, 160l, 200l oder 300l Volumen.

\*Für Informationen zur Energieeffizienz der Geräte siehe Tabelle Technische Daten ab S. 18.



# Warmwasserspeicher speziell für Wärmepumpen.

Es gibt einige Speicher, die wir für die Kombination mit Wärmepumpen entwickelt haben. Sowohl im selben Design, als auch als nebenstehende Warmwasserspeicher sind sie unter anderem für die neuen Luft-Wasser-Wärmepumpen Logatherm WLW186i AR und Logatherm WLW176i AR geeignet.





Logalux EWH 300\*

#### Logalux EWH.

Der Warmwasserspeicher Logalux EWH im Titanium Design ist nicht nur optisch auf Wärmepumpen abgestimmt, sondern auch funktionell. Die Designvariante mit großflächigem Wärmetauscher ist hochwertig aus druck- und korrosionsbeständigem Edelstahl gefertigt.



Logalux SH\*

#### Logalux SH.

Ebenfalls passend ist der nebenstehende Logalux SH. Er ist in vielen Größen von 180l bis 700l Volumen erhältlich. Durch einen großflächigen Wärmetauscher kann die Wärmepumpe das Wasser besonders effizient erwärmen.

\* Für Informationen zur Energieeffizienz der Geräte siehe Tabelle Technische Daten ab S. 18.

# Warmwasserspeicher für Solaranlagen und Ladesysteme.

Sie wollen ein Ladesystem verwenden oder die Kraft der Sonne für die Warmwasserbereitung nutzen? Auch für solche speziellen Aufgaben bietet Ihnen Buderus die passenden Speicher.

## **Mit Buderus passt immer eins zum anderen.**

Alle Warmwasserspeicher von Buderus zeichnen sich durch ihre Montagefreundlichkeit aus. So lassen sie sich selbst unter schwierigen Bedingungen leicht installieren. Natürlich ergänzen die Warmwasserspeicher perfekt ein Buderus Heizsystem. Alles ist optimal aufeinander abgestimmt, um sicher und sparsam zu heizen und warmes Wasser vorzuhalten. Bei Bedarf lässt sich auch eine effektive Heizungsunterstützung realisieren.







Logalux SMS310.5 ES\*

**Für Solaranlagen:  
ESMS300 / SMS310 / SMS400.**

Die platzsparende Universallösung ist flexibel einsetzbar und erweiterbar. Durch die 50-mm-Hartschaum-Isolierung ist der Logalux SMS effektiv vor Wärmeverlusten geschützt. Und das Besondere: Die Solarstation ist integriert und abgestimmt. Das spart erheblich Montagezeit. Der Logalux SMS300 ist die Variante aus Edelstahl.



Logalux SM310.5 ES\*

**Für Solaranlagen:  
Logalux ESM300 und SM300 / SM310 / SM400 / SM500 /  
SM750 / SM1000.**

Optimal für Solaranlagen sind die Logalux SM Speicher mit einem effektiven Wärmeschutz ausgestattet. Der Logalux SM500 besitzt z. B. 60mm PU-Hartschaum und 40 mm Vlies. Der bivalente Edelstahlspeicher Logalux ESM300 lässt sich problemlos mit einer Solaranlage kombinieren.



Logalux P750 S\*

**Der Solar-Kombispeicher:  
Logalux P750 S.**

Die platzsparende und montagefreundliche Kombination aus Wasser- und Pufferspeicher zur solaren Warmwasserbereitung und Heizungsunterstützung sind Solarkombispeicher. Sie können bis zu sechs Solarkollektoren anschließen und darüber hinaus weitere regenerative Energien einbinden.



Logalux SF400\*

**Für Ladesysteme:  
Logalux SF300 / SF400 / SF500 / SF750 / SF1000.**

Diese Warmwasserspeicher ohne Wärmetauscher eignen sich für Logalux SLP Ladesysteme. Der Logalux SF ist mit einer Magnesium-Anode ausgestattet. Die Wartungsöffnung befindet sich oben, die Reinigungsöffnung an der Front.

\* Für Informationen zur Energieeffizienz der Geräte siehe Tabelle Technische Daten ab S. 18.

# Warmes Wasser jederzeit: Speicherladesysteme.

Jede Immobilie ist anders. Mit einem Buderus System passen Sie alles optimal an die individuellen Anforderungen an – effizient und zuverlässig. Das gilt natürlich auch für die Warmwasserbereitung. Das Buderus Ladesystem Logalux SLP sorgt dafür, dass warmes Wasser immer schnell verfügbar ist.

## Allzeit bereit.

Um Ihnen höchsten Warmwasserkomfort zu bieten, erwärmen Buderus Ladesysteme vollständig den gesamten Speicherinhalt. Das ermöglicht hohe Spitzenentnahmen. Denn nach entnommenem Speicherinhalt steht sofort wieder die maximale Leistung des Wärmetauschers zur Verfügung. Durch die große Heizwasseraus Kühlung sind niedrige Rücklauftemperaturen erreichbar. Damit sind Buderus Lösungen ideal für die Beheizung mit Fernwärme und lassen sich hervorragend mit Brennwertechnik kombinieren.

## Ideale Lösungen.

Die Speicherladesysteme Logalux SLP decken größere Warmwasserbedarfe ab. Der edelstahlgelötete Edelstahl-Plattenwärmetauscher zeichnet sich durch seine hohe Übertragungsleistung aus und ist trinkwasserseitig universell einsetzbar. Durch die Kombination von fünf Wärmetauschergrößen mit verschiedenen Speichervolumen lassen sie sich individuell dimensionieren. Sie können auch in großen Solaranlagen zum Einsatz kommen, um die Solarwärme von Puffer- zu Warmwasserspeichern umzuschichten.



Buderus Ladesysteme steigern den Warmwasserkomfort in Ihrer Immobilie. Warmes Wasser ist immer da, wenn Sie es wünschen.



Speicherladesystem  
Logalux SLP/3\*



# Besonders hygienisch: Frischwasserstationen.

Die Vorschriften für die Warmwasserbereitung in Ein-, Zwei- und Mehrfamilienhäusern beinhalten strenge Hygieneanforderungen. Die Frischwasserstationen von Buderus erfüllen diese dank ihres modernen Durchflussprinzips optimal.

## **Ideal für Ein- und Zweifamilienhäuser.**

Genießen Sie großen Trinkwasserkomfort auf kleinem Raum – mit den Frischwasserstationen Logalux FS/2 und Logalux FS20/2. Kompakt und montagefreundlich, sind sie ideal für Ein- und Zweifamilienhäuser und lassen sich auch leicht mit alternativen Wärmeerzeugern, z. B. einer Solaranlage, kombinieren. Mit dem großen Edelstahl-Plattenwärmetauscher erreichen sie eine hohe Zapfleistung.

## **Abgestimmt auf Effizienz für große Aufgaben.**

Je konstanter die Zapf- und je niedriger die Rücklauftemperaturen, desto effizienter das System. Die Regelungen der Logalux FS/2 bis Logalux FS160/3 registrieren jeden Zapfvorgang und regeln kontinuierlich die Warmwassertemperatur. Als Kaskade sorgt die regelmäßige Vorrangänderung für eine gleichmäßige Belastung und längere Lebensdauer. Die Kaskade FS160/3 kann mit 160l/min bei 60 °C Warmwassertemperatur und einer Pufferspeichertemperatur von nur 70 °C den Bedarf von bis zu 160 Wohneinheiten decken. Der edelstahlgelötete Edelstahl-Plattenwärmetauscher bei den Logalux FS27/3 bis Logalux FS160/3 zeichnet sich durch seine hohe Übertragungsleistung aus und ist trinkwasserseitig universell einsetzbar.

## **Pufferspeicher für Frischwasserstationen.**

Bleiben Sie flexibel. Die Pufferspeicher Logalux PNR und Logalux PNRZ mit eingebautem Wärmetauscher lassen sich perfekt mit einer Solaranlage kombinieren. Logalux PRZ und Logalux PNRZ mit Schichtblechen und mehreren Einspeiselanzen sind optimal abgestimmt auf den Betrieb mit Wärmepumpen. Logalux P und PR sind Standardpufferspeicher.



**Frischwasserstationen**  
Logalux FS27/3 und FS40/3\*



**Frischwasserstationen**  
Logalux FS/2 und FS20/2\*

## **Frischwasserstationen von Buderus.**

Die Frischwasserstationen sind kompakt gebaut und lassen sich ganz mühelos direkt am Pufferspeicher montieren.

\*Für Informationen zur Energieeffizienz der Geräte siehe Tabelle Technische Daten ab S. 18.

# Technische Daten.

Warmwasserspeicher				
Logalux		ESU160	ESU200	ESU300
Höhe	mm	1.310	1.560	1.870
Durchmesser	mm	600	600	670
Dauerleistung	(kW) <sup>1</sup>	28,6	28,6	33,4
Leistungskennzahl	N <sub>L</sub> <sup>2</sup>	2,7	4	10
Energieeffizienzklasse		A	A	B
Energieeffizienzklassen-Spektrum		A <sup>+</sup> → F		
Volumen Warmwasserspeicher	l	161	200	303



Logalux		SU160.5 / SU160/5	SU200.5 / SU200/5
Höhe	mm	1.300/1.320	1.530/1.550
Durchmesser	mm	600/550	600/550
Dauerleistung	(kW) <sup>1</sup>	31,5	31,5
Leistungskennzahl	N <sub>L</sub> <sup>2</sup>	2,6	4,2
Energieeffizienzklasse		A/B	A/B
Energieeffizienzklassen-Spektrum		A <sup>+</sup> → F	A <sup>+</sup> → F
Volumen Warmwasserspeicher	l	157	196



Logalux		SU300.5 / SU300/5	SU400.5
Höhe	mm	1.495	1.835
Durchmesser	mm	670	670
Dauerleistung	(kW) <sup>1</sup>	42	56
Leistungskennzahl	N <sub>L</sub> <sup>2</sup>	9	13
Energieeffizienzklasse		B/C	B/C
Energieeffizienzklassen-Spektrum		A <sup>+</sup> → F	A <sup>+</sup> → F
Volumen Warmwasserspeicher	l	300	381



Logalux		SU500.5	SU750.5	SU1000.5
Höhe	mm	1.870	1.920	1.920
Durchmesser	mm	850/780	1.030/960	1.140/1.070
Dauerleistung	(kW) <sup>1</sup>	66,4	103,6	111,8
Leistungskennzahl	N <sub>L</sub> <sup>2</sup>	18,2	22,5	30,4
Energieeffizienzklasse		B/C		
Energieeffizienzklassen-Spektrum		A <sup>+</sup> → F		
Volumen Warmwasserspeicher	l	503	740	955



<sup>1</sup> Bezogen auf 80°C Vorlauftemperatur und 45°C Warmwasseraustrittstemperatur.

<sup>2</sup> Bezogen auf 80°C Vorlauftemperatur und 60°C Speichertemperatur.

Die Maßangaben in den Tabellen beziehen sich auf die tatsächlichen Produktabmessungen.



Logalux ES und S		ES120	S120.5 / S120/5
Höhe	mm	962	960
Durchmesser	mm	600	600/550
Dauerleistung	(kW) <sup>1</sup>	31,6	34
Leistungskennzahl	N <sub>L</sub> <sup>2</sup>	1,2	1,2
Energieeffizienzklasse		A	A/B
Energieeffizienzklassen-Spektrum		A <sup>+</sup> → F	A <sup>+</sup> → F
Volumen Warmwasserspeicher	l	112	115



Warmwasserspeicher für Wärmepumpen						
Logalux SH		SH180	SH300	SH290	SH370	SH400
Höhe	mm	1216	1832	1294	1591	1921
Durchmesser	mm	670	670	700	750	750
Größe Wärmetauscher	m <sup>2</sup>	1,7	1,7	3,2	4,2	7
Energieeffizienzklasse		B				
Energieeffizienzklassen-Spektrum		A <sup>+</sup> → F				
Volumen Warmwasserspeicher	l	170	287	277	351	405



Logalux EWH		EWH200	EWH300
Höhe	mm	1180	1780
Breite	mm	600	600
Tiefe	mm	610	610
Größe Wärmetauscher	m <sup>2</sup>	1,46	1,88
Energieeffizienzklasse		C	C
Energieeffizienzklassen-Spektrum		A <sup>+</sup> → F	A <sup>+</sup> → F
Volumen Warmwasserspeicher	l	183	291



Warmwasserspeicher für Solaranlagen				
Logalux		ESMS300 ES	SMS310.5 E	SMS400.5 E
Höhe	mm	1.870	1.835	1.835
Durchmesser	mm	670/900 (mit Station)		
Dauerleistung	(kW) <sup>1</sup>	27,4	26	27
Leistungskennzahl	N <sub>L</sub> <sup>2</sup>	2	1,6	2,8
Energieeffizienzklasse		B	B	B/C
Energieeffizienzklassen-Spektrum		A <sup>+</sup> → F		
Volumen Warmwasserspeicher	l	300	287	371



<sup>1</sup> Bezogen auf 80 °C Vorlauftemperatur und 45 °C Warmwasseraustrittstemperatur.

<sup>2</sup> Bezogen auf 80 °C Vorlauftemperatur und 60 °C Speichertemperatur.

<sup>3</sup> Bezogen auf 65 °C Speichertemperatur und 20 °C Raumtemperatur nach EN 12897.

Die Maßangaben in den Tabellen beziehen sich auf die tatsächlichen Produktabmessungen.

# Technische Daten.

Warmwasserspeicher für Solaranlagen								
Logalux		ESM300 ES	SM300.5	SM310.5 E	SM400.5 E	SM500.5	SM750.5	SM1000.5
Höhe	mm	1.870	1.495	1.835	1.835	1.870	1.920	1.920
Durchmesser	mm	670				780/850	1.030/960	1.140/1.070
Dauerleistung	(kW) <sup>1</sup>	27,4	28,5	26	27	38,3	46,2	48,4
Leistungskennzahl	N <sub>L</sub> <sup>2</sup>	2	1,7	1,6	2,8	4,7	8,9	14,9
Energieeffizienzklasse		B	C	B	B/C			
Energieeffizienzklassen-Spektrum		A <sup>+</sup> → F						
Volumen Warmwasserspeicher	l	300	290	287	371	499	737	955



Kombispeicher für Solaranlagen		
Logalux		P750S
Volumen Warmwasser	l	160
Höhe	mm	1.920
Durchmesser	mm	1.000
Dauerleistung	(kW) <sup>1</sup>	28
Leistungskennzahl	N <sub>L</sub> <sup>2</sup>	3
Energieeffizienzklasse		C
Energieeffizienzklassen-Spektrum		A <sup>+</sup> → F
Volumen Warmwasserspeicher	l	750



Warmwasserspeicher, liegend				
Logalux		L135.3 RS	L160.3 RS	L200.3 RS
Höhe	mm	652		
Breite	mm	650		
Tiefe	mm	860	970	1.125
Dauerleistung	(kW) <sup>1</sup>	19,3	27,5	33,0
Leistungskennzahl	N <sub>L</sub> <sup>2</sup>	1,6	2,4	3,7
Energieeffizienzklasse		B		
Energieeffizienzklassen-Spektrum		A <sup>+</sup> → F		
Volumen Warmwasserspeicher	l	135	160	200



<sup>1</sup> Bezogen auf 80 °C Vorlauftemperatur und 45 °C Warmwasseraustrittstemperatur.

<sup>2</sup> Bezogen auf 80 °C Vorlauftemperatur und 60 °C Speichertemperatur.

<sup>3</sup> Bezogen auf 65 °C Speichertemperatur und 20 °C Raumtemperatur nach EN 12897.

Die Maßangaben in den Tabellen beziehen sich auf die tatsächlichen Produktabmessungen.



Logalux		L135/2R	L160/2R	L200/2R
Höhe	mm	652		
Breite	mm	650		
Tiefe	mm	860	970	1.125
Dauerleistung	(kW) <sup>1</sup>	19,3	27,5	33,0
Leistungskennzahl	N <sub>L</sub> <sup>2</sup>	1,6	2,4	3,7
Energieeffizienzklasse		B		
Energieeffizienzklassen-Spektrum		A <sup>+</sup> → F		
Volumen Warmwasserspeicher	l	135	160	200



Logalux		LT135/1	LT160/1	LT200/1	LT300/1
Höhe	mm	656			
Breite	mm	659			
Tiefe	mm	882	992	1.147	1.537
Dauerleistung	(kW) <sup>1</sup>	19,3	27,5	33,0	49,0
Leistungskennzahl	N <sub>L</sub> <sup>2</sup>	1,6	2,4	3,7	9,6
Energieeffizienzklasse		B			C
Energieeffizienzklassen-Spektrum		A <sup>+</sup> → F			
Volumen Warmwasserspeicher	l	135	160	200	294



Pufferspeicher				
Logalux		P500.6	P750.6	P1000.6
Höhe	mm	1.775	1.820	2.255
Durchmesser	mm	780	960	960
Energieeffizienzklasse		C		
Energieeffizienzklassen-Spektrum		A <sup>+</sup> → F		
Volumen Warmwasserspeicher	l	495	743	954



Logalux		PR500.6E	PR750.6E	PR1000.6E	PR1300.6E
Höhe	mm	1.775	1.820	2.255	2.280
Durchmesser	mm	850/780	1.030/960	1.030/960	1.140/1.070
Energieeffizienzklasse		B/C			
Energieeffizienzklassen-Spektrum		A <sup>+</sup> → F			
Volumen Warmwasserspeicher	l	494	743	954	1.258



<sup>1</sup> Bezogen auf 80 °C Vorlauftemperatur und 45 °C Warmwasseraustrittstemperatur.

<sup>2</sup> Bezogen auf 80 °C Vorlauftemperatur und 60 °C Speichertemperatur.

Die Maßangaben in den Tabellen beziehen sich auf die tatsächlichen Produktabmessungen.

# Technische Daten.

Logalux		PNR500.6E	PNR750.6E	PNR1000.6E	PNR1300.6E
Höhe	mm	1.775	1.820	2.255	2.280
Durchmesser	mm	850/780	1.030/960	1.030/960	1.140/1.070
Energieeffizienzklasse		B/C			
Energieeffizienzklassen-Spektrum		A+ → F			
Volumen Warmwasserspeicher	l	481	725	932	1233



Logalux		PRZ500.6E	PRZ750.6E	PRZ1000.6E
Höhe	mm	1.775	1.820	2.255
Durchmesser	mm	850/780	1.030/960	1.030/960
Energieeffizienzklasse		B/C		
Energieeffizienzklassen-Spektrum		A+ → F		
Volumen Warmwasserspeicher	l	494	743	954



Logalux		PNRZ750.6E	PNRZ1000.6E
Höhe	mm	1.820	2.255
Durchmesser	mm	1.030/960	1.030/960
Energieeffizienzklasse		B/C	B/C
Energieeffizienzklassen-Spektrum		A+ → F	A+ → F
Volumen Warmwasserspeicher	l	724	931



Warmwasserspeicher für Ladesysteme				
Logalux		SF300.5	SF400.5	SF500.5
Höhe	mm	1.495	1.835	1.870
Durchmesser	mm	670	670	850/780
Energieeffizienzklasse		C	C	B/C
Energieeffizienzklassen-Spektrum		A+ → F		
Volumen Warmwasserspeicher	l	300	397	524

Logalux		SF750.5	SF1000.5
Höhe	mm	1.920	1.920
Durchmesser	mm	1.030/960	1.140/1.070
Energieeffizienzklasse		B/C	B/C
Energieeffizienzklassen-Spektrum		A+ → F	A+ → F
Volumen Warmwasserspeicher	l	768	991



Die Maßangaben in den Tabellen beziehen sich auf die tatsächlichen Produktabmessungen.



Ladesysteme						
Logalux		SLP1/3E	SLP2/3E	SLP3/3E	SLP4/3E	SLP5/3E
Höhe	mm	895	895	895	895	895
Breite	mm	450	450	533	533	705
Tiefe	mm	285	285	285	285	285
Dauerleistung	kW <sup>1</sup>	80	120	160	240	310



Frischwasserstationen			
Logalux		FS/2	FS20/2
Zapfleistung	(l/min) <sup>2</sup>	22	27
Höhe	mm	483	483
Breite	mm	360	360
Tiefe	mm	275	275



Logalux		FS27/3E	FS40/3E
Zapfleistung	(l/min) <sup>1</sup>	27	40
Höhe	mm	895	895
Breite	mm	450	450
Tiefe	mm	285	285



Logalux		FS54/3E	FS80/3E	FS120/3E	FS160/E
Zapfleistung	(l/min) <sup>1</sup>	54	80	120	160
Höhe	mm	895	895	895	895
Breite	mm	975	975	1.500	2.025
Tiefe	mm	285	285	285	285

<sup>1</sup> Bezogen auf 70°C Vorlauftemperatur und 60°C Warmwasseraustrittstemperatur.

<sup>2</sup> Bezogen auf 60°C Vorlauftemperatur und 45°C Warmwasseraustrittstemperatur.

Die Maßangaben in den Tabellen beziehen sich auf die tatsächlichen Produktabmessungen.

# Heizsysteme mit Zukunft.

Als Systemexperte entwickeln wir seit 1731 Spitzenprodukte. Ob regenerativ oder klassisch betrieben – unsere Heizsysteme sind solide, modular, vernetzt und perfekt aufeinander abgestimmt. Damit setzen wir Maßstäbe in der Heiztechnologie. Wir legen Wert auf eine ganzheitliche, persönliche Beratung und sorgen mit unserem flächendeckenden Service für maßgeschneiderte, zukunftsfähige Lösungen.

Für uns als Marke Buderus ist es Verantwortung und Verpflichtung, alle Menschen gleich und gerecht zu behandeln, sie zu schätzen und zu respektieren. Das wollen wir auch in unserer Sprache ausdrücken und laden daher alle ein, sich bei jeder Formulierung, ob weiblich, männlich oder divers, gleichermaßen angesprochen zu fühlen.

**Buderus**

Bosch Thermotechnik GmbH  
Buderus Deutschland  
35573 Wetzlar

www.buderus.de  
info@buderus.de

# Buderus

Heizsysteme mit Zukunft.

Niederlassung	PLZ/Ort	Straße	Telefon	Telefax	E-Mail-Adresse
1. Aachen	52080 Aachen	Hergelsbendenstr. 30	(02 41) 96824-0	(07 11) 81 1504-7960	aachen@buderus.de
2. Augsburg	86156 Augsburg	Werner-Heisenberg-Str. 1	(08 21) 444 81-0	(07 11) 81 1504-7954	augsburg@buderus.de
3. Berlin	12359 Berlin	Ballinstr. 10	(03 0) 754 88-0	(07 11) 81 1504-7979	berlin@buderus.de
4. Berlin/Brandenburg	16727 Velten	Berliner Str. 1	(03 30 4) 377-0	(07 11) 81 1504-7730	berlin.brandenburg@buderus.de
5. Bielefeld	33719 Bielefeld	Oldermanns Hof 4	(05 21) 2094-0	(07 11) 81 1504-6704	bielefeld@buderus.de
6. Bremen	28816 Stuhr	Lise-Meitner-Str. 1	(04 21) 8991-0	(07 11) 81 1504-6651	bremen@buderus.de
7. Dortmund	44319 Dortmund	Zeche-Norm-Str. 28	(02 31) 92 72-0	(07 11) 81 1504-7357	dortmund@buderus.de
8. Dresden	01458 Ottendorf-Okrilla	Jakobsdorfer Str. 4-6	(03 52 05) 55-0	(07 11) 81 1504-61 81	dresden@buderus.de
9. Düsseldorf	40231 Düsseldorf	Höherweg 268	(02 11) 73837-0	(07 11) 81 1504-6806	duesseldorf@buderus.de
10. Erfurt	99091 Erfurt	Alte Mittelhäuser Str. 21	(03 61) 779 50-0	(07 11) 81 1504-64 18	erfurt@buderus.de
11. Essen	45307 Essen	Eckenbergstr. 8	(02 01) 561-0	(07 11) 81 1504-6697	essen@buderus.de
12. Esslingen	73730 Esslingen	Wolf-Hirth-Str. 8	(07 11) 93 14-5	(07 11) 81 1504-7959	esslingen@buderus.de
13. Frankfurt	63110 Rodgau	Hermann-Staudinger-Str. 2	(06 10 6) 843-0	(07 11) 81 1504-67 97	frankfurt@buderus.de
14. Freiburg	79108 Freiburg	Stübweg 47	(07 61) 51005-0	(07 11) 81 1504-6793	freiburg@buderus.de
15. Gießen	35394 Gießen	Rödgener Str. 47	(06 41) 404-0	(07 11) 81 1504-6839	giessen@buderus.de
16. Goslar	38644 Goslar	Magdeburger Kamp 7	(05 32 1) 550-0	(07 11) 81 1504-7570	goslar@buderus.de
17. Hamburg	21035 Hamburg	Wilhelm-Iwan-Ring 15	(04 0) 734 17-0	(07 11) 81 1504-6578	hamburg@buderus.de
18. Hannover	30916 Isernhagen	Stahlstr. 1	(05 11) 77 03-0	(07 11) 81 1504-77 25	hannover@buderus.de
19. Heilbronn	74078 Heilbronn	Pfaffenstr. 55	(07 1 31) 91 92-0	(07 11) 81 1504-6958	heilbronn@buderus.de
20. Ingolstadt	85098 Großmehring	Max-Planck-Str. 1	(08 4 56) 914-0	(07 11) 81 1504-63 40	ingolstadt@buderus.de
21. Kaiserslautern	67663 Kaiserslautern	Opelkreisel 24	(06 31) 35 47-0	(07 11) 81 1504-64 41	kaiserslautern@buderus.de
22. Karlsruhe	76185 Karlsruhe	Hardeckstr. 1	(07 21) 950 85-0	(07 11) 81 1504-62 12	karlsruhe@buderus.de
23. Kassel	34123 Kassel-Waldau	Heinrich-Hertz-Str. 7	(05 61) 49 17 41-0	(07 11) 81 1504-77 06	kassel@buderus.de
24. Kiel	24145 Kiel	Edisonstr. 29	(04 31) 69695-0	(07 11) 81 1504-65 45	kiel@buderus.de
25. Koblenz	56220 Bassenheim	Am Gülsler Weg 15-17	(02 6 25) 931-0	(07 11) 81 1504-7956	koblenz@buderus.de
26. Köln	50858 Köln	Toyota-Allee 97	(02 2 34) 92 01-0	(07 11) 81 1504-67 77	koeln@buderus.de
27. Kulmbach	95326 Kulmbach	Aufeld 2	(09 2 21) 943-0	(07 11) 81 1504-66 66	kulmbach@buderus.de
28. Leipzig	04420 Markranstädt	Handelsstr. 22	(03 41) 945 13-00	(07 11) 81 1504-63 76	leipzig@buderus.de
29. Lüneburg	21339 Lüneburg	Christian-Herbst-Str. 6	(04 1 31) 297 19-0	(07 11) 81 1504-76 10	lueneburg@buderus.de
30. Magdeburg	39116 Magdeburg	Sudenburger Wuhne 63	(03 91) 60 86-0	(07 11) 81 1504-63 16	magdeburg@buderus.de
31. Mainz	55129 Mainz	Carl-Zeiss-Str. 16	(06 1 31) 92 25-0	(07 11) 81 1504-68 38	mainz@buderus.de
32. Meschede	59872 Meschede	Zum Rohland 1	(02 91) 54 91-0	(07 11) 81 1504-67 20	meschede@buderus.de
33. München	81379 München	Boschetsrieder Str. 80	(08 9) 780 01-0	(07 11) 81 1504-79 50	muenchen@buderus.de
34. Münster	48159 Münster	Haus Uhlenkotten 10	(02 51) 780 06-0	(07 11) 81 1504-67 58	muenster@buderus.de
35. Neubrandenburg	17034 Neubrandenburg	Feldmark 9	(03 95) 4534-0	(07 11) 81 1504-68 18	neubrandenburg@buderus.de
36. Neu-Ulm	89231 Neu-Ulm	Böttgerstr. 6	(07 31) 707 90-0	(07 11) 81 1504-67 63	neu-ulm@buderus.de
37. Norderstedt	22848 Norderstedt	Gutenbergring 53	(04 0) 734 17-0	(07 11) 81 1504-66 18	norderstedt@buderus.de
38. Nürnberg	90425 Nürnberg	Kilianstr. 112	(09 11) 36 02-0	(07 11) 81 1504-67 30	nuernberg@buderus.de
39. Osnabrück	49078 Osnabrück	Am Schürholz 4	(05 41) 94 61-0	(07 11) 81 1504-60 95	osnabrueck@buderus.de
40. Ravensburg	88069 Tettngang	Dr.-Klein-Str. 17-21	(07 5 42) 550-0	(07 11) 81 1504-70 07	ravensburg-tettngang@buderus.de
41. Regensburg	93092 Barbing	Von-Miller-Str. 16	(09 4 01) 888-0	(07 11) 81 1504-70 05	regensburg@buderus.de
42. Rostock	18182 Bentwisch	Hansestr. 5	(03 81) 609 69-0	(07 11) 81 1504-68 12	rostock@buderus.de
43. Saarbrücken	66130 Saarbrücken	Kurt-Schumacher-Str. 38	(06 81) 883 38-0	(07 11) 81 1504-64 00	saarbruecken@buderus.de
44. Schwerin	19075 Pampow	Fährweg 10	(03 8 65) 78 03-0	(07 11) 81 1504-65 74	schwerin@buderus.de
45. Tamm	71732 Tamm	Bietigheimer Str. 52	(07 11) 93 14-750	(07 11) 81 1504-65 30	tamm@buderus.de
46. Traunstein	83278 Traunstein/Haslach	Falkensteinstr. 10	(08 61) 20 91-0	(07 11) 81 1504-70 04	traunstein@buderus.de
47. Trier	54343 Föhren	Europa-Allee 24	(06 5 02) 934-0	(07 11) 81 1504-63 11	trier@buderus.de
48. Viernheim	68519 Viernheim	Erich-Kästner-Allee 1	(06 2 04) 91 90-0	(07 11) 81 1504-68 35	viernheim@buderus.de
49. Villingen-Schwenningen	78652 Deißlingen	Baarstr. 23	(07 4 20) 922-0	(07 11) 81 1504-64 88	schwenningen@buderus.de
50. Werder	14542 Werder/Plötzin	Am Magna Park 4	(03 3 27) 57 49-110	(07 11) 81 1504-79 74	werder@buderus.de
51. Wesel	46485 Wesel	Am Schornacker 119	(02 81) 952 51-0	(07 11) 81 1504-68 05	wesel@buderus.de
52. Würzburg	97228 Rottendorf	Ostring 10	(09 3 02) 904-0	(07 11) 81 1504-68 41	wuerzburg@buderus.de
53. Zwickau	08058 Zwickau	Berthelsdorfer Str. 12	(03 75) 44 10-0	(07 11) 81 1504-60 19	zwickau@buderus.de

8737807399 (2) PFI 2024/03  
Printed in Germany. Technische Änderungen vorbehalten. Papier hergestellt aus chlorfrei gebleichtem Zellstoff.

Ihr kompetenter Partner für Systemtechnik

