



**PrimAX**

**einzigartig,  
effizient und  
übersichtlich**

**Heizungsumwälzpumpe**

Bewegt Mensch und Element

 **Biral**<sup>®</sup>

## Die PrimAX



PrimAX RED T2

Die PrimAX T2 überzeugt durch eine überdurchschnittliche Energieeffizienz und gilt mit einem EEI ab  $\leq 0.14$  als «Best in Class». Die übersichtliche Biral-Bedienphilosophie und verschiedene Funktionen wie die Watt- und Durchflussanzeige ( $\text{m}^3/\text{h}$ ) sowie das Deblockiersystem machen die Pumpe zu einem Top-Produkt. Das einzigartige PrimAX-Sortiment lässt keine Wünsche offen.

### Produktbeschreibung

Die Biral PrimAX T2 ist eine komplette Umwälzpumpenbaureihe mit folgenden Eigenschaften:

- Integrierte Differenzdruckregelung, die eine kontinuierliche Anpassung der Pumpenleistung an die aktuellen Anlagenbedingungen ermöglicht.
- Display zur Anzeige der aktuellen Leistungsaufnahme in Watt und des Durchflusses in  $\text{m}^3/\text{h}$ .
- Motor mit Permanentmagnetmotor und kompaktem Statorgehäuse.

Durch den Einbau einer Biral PrimAX Umwälzpumpe wird der Stromverbrauch erheblich gesenkt und das Regelverhalten der Anlage verbessert. Ausserdem werden die Strömungsgeräusche in den Thermostatventilen oder in vergleichbaren Regelarmaturen reduziert.

### Verwendungszweck

Die Biral-Umwälzpumpen der Typenreihe PrimAX sind zur Umwälzung von Flüssigkeiten in folgenden Anlagen bestimmt:

- Heizungsanlagen (Fussbodenheizungen, Einrohr- und Zweirohr-Heizungsanlagen)
- Klimaanlage
- Kaltwassersysteme (Kaltwassersysteme sind Anlagen, bei denen die Umgebungstemperatur über der Mediumtemperatur liegt.)

### Einsatzbereiche

- Anlagen mit konstanten oder variablen Förderströmen, bei denen eine optimale Einstellung des Betriebspunktes gefordert oder gewünscht wird.
- Bestehenden Anlagen, bei denen der Differenzdruck der Pumpe in Zeiten mit geringem Förderstrombedarf zu hoch ist.
- Neue Anlagen zur automatischen Anpassung der Förderleistung an den Förderstrombedarf ohne Strangreguliertventile oder andere teure Komponenten.



### PrimAX RED BZ \*

Bei älteren Fussbodenheizungen, die nicht diffusionsdicht sind, wird eine PrimAX RED BZ (Bronzegehäuse) empfohlen, um eine Verschlämzung der Anlage zu vermeiden.

\* Die PrimAX RED BZ ist ausschliesslich in Deutschland und in den Niederlanden erhältlich.



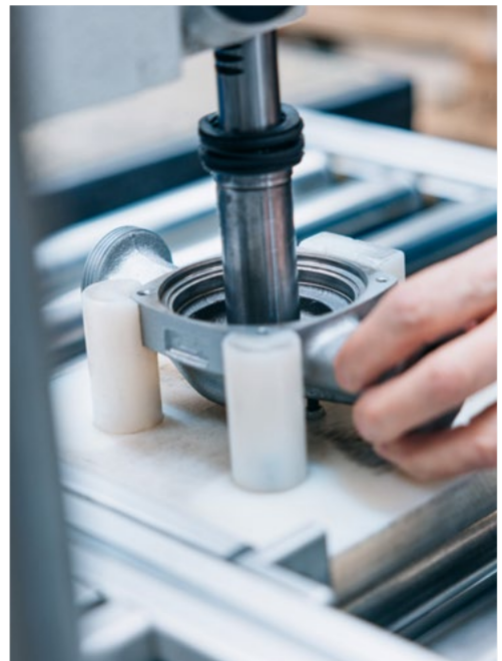
# Entwicklung und Montage

Die PrimAX ist eine weitere Biral Eigenentwicklung – von der Konstruktion über die Montage bis zur Qualitätsprüfung.



## Hohe Qualität

Wir sind stolz auf unseren Schweizer Produktionsstandort in Münsingen bei Bern. Bereits bei der Entwicklung lassen wir stetig Kunden- und Marktbedürfnisse einfließen, um unsere Pumpen laufend weiter zu entwickeln und den Kundennutzen zu maximieren.



## Vielseitiges Sortiment





Biral bietet Ihnen ein einzigartig vielseitiges Pumpensortiment. Dank ausgeklügelter Biral-Technologie überzeugen unsere Pumpen durch höchste Energieeffizienz und Wirtschaftlichkeit. Biral steht damit nicht nur für eine einzigartige Produktvielfalt, sondern auch für Nachhaltigkeit.

# Einzigartiges Sortiment

## Die exklusiven 3 m- und 5 m-Pumpen

Als innovativer Pumpenhersteller bieten wir unseren Kunden ein einzigartiges Sortiment. Neben den Standardpumpen mit einer Förderhöhe von 4, 6 und 8 m, hat Biral als einziger Anbieter 3 m und neu auch 5 m-Pumpen im Sortiment.

Der passende Pumpentyp für Heizungsanlagen kann anhand der folgenden Tabelle gewählt werden:

 Wohnfläche	 Radiatorenheizung	 Fussbodenheizung	 Pumpentyp
80–120 m <sup>2</sup>	0,3 m <sup>3</sup> /h	1,3 m <sup>3</sup> /h	PrimAX xx-3
80–140 m <sup>2</sup>	0,4 m <sup>3</sup> /h	1,5 m <sup>3</sup> /h	PrimAX xx-4
120–180 m <sup>2</sup>	0,5 m <sup>3</sup> /h	2,3 m <sup>3</sup> /h	PrimAX xx-5
140–200 m <sup>2</sup>	0,6 m <sup>3</sup> /h	2,5 m <sup>3</sup> /h	PrimAX xx-6
200–300 m <sup>2</sup>	0,8 m <sup>3</sup> /h	3,5 m <sup>3</sup> /h	PrimAX xx-8

Hinweis: Bei den Angaben handelt es sich um Näherungswerte. Biral haftet deshalb nicht für eine Falschauslegung der Pumpen aufgrund dieser Tabelle.

# Effiziente Pumpen

## Mit $EEI \leq 0.14$ aktuell die effizienteste Pumpe

Mit einem top EEI-Wert von  $\leq 0.14$  setzt Biral mit der PrimAX 3 m-Pumpe neue Maßstäbe und ist in ihrem Bereich aktuell die effizienteste Pumpe auf dem Markt.



<b>Biral PrimAX T2</b>	<b><math>EEI \leq 0.14</math></b>
Biral ModulA	$EEI \leq 0.17$
Biral CompAX	$EEI \leq 0.18$
ErP* Benchmark «Best in Class»	$EEI \leq 0.20$

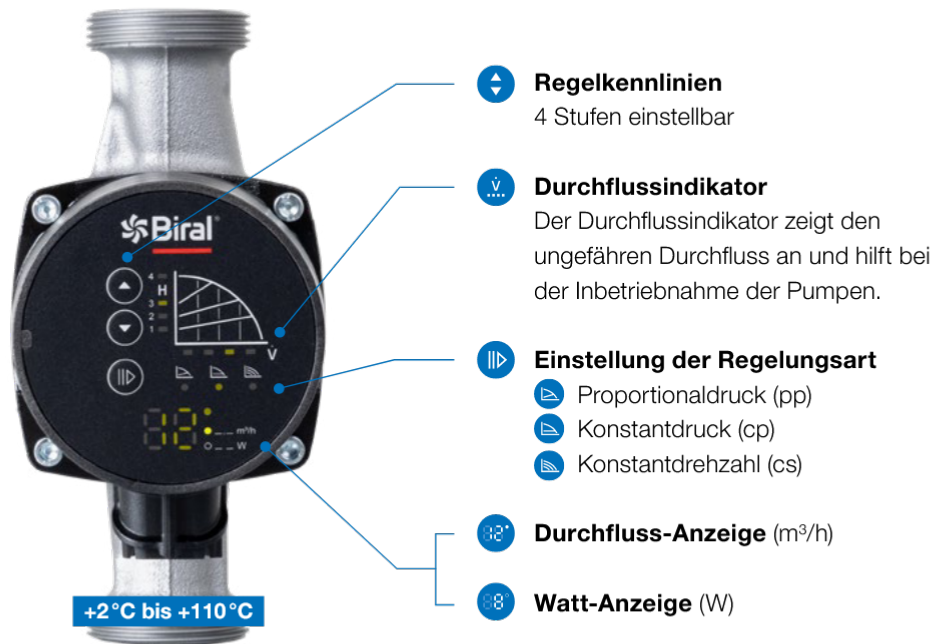
\*ErP: Energy-related Product Directive



# Übersichtliche Bedienung

## Die Biral Bedienphilosophie

Das übersichtliche Bedienfeld von Biral ermöglicht die gewohnt einfache Bedienung.



# Argumente, die überzeugen

Die PrimAX überzeugt durch eine Vielfalt an Vorteilen, um Ihnen bei der Installation und im Betrieb den bestmöglichen Nutzen zu garantieren.

## Höchster Komfort

Die Pumpe zeichnet sich durch Wartungsfreiheit und geräuscharmen Betrieb aus.



## Breiter Temperaturbereich

Die PrimAX kann bereits ab +2 °C bis +110 °C Mediumtemperatur eingesetzt werden.



## Übersichtliche Bedienung

Das übersichtliche Bedienfeld von Biral ermöglicht eine gewohnt einfache Bedienung.



## Winkelstecker

Der Winkelstecker hilft bei reduzierten Platzverhältnissen und ist bereits im Lieferumfang enthalten.



## Einfache Installation

Der Biral-Connector mit Schraubklemmen gewährleistet eine schnelle und einfache Installation.



## Kompakte Bauweise

Mit einer Einbautiefe von 103,3 mm ist die Pumpe äusserst kompakt und eignet sich für Installationen in engen Platzverhältnissen.



## Höchste Effizienz

Die PrimAX 3 m-Pumpe hat einen EEI-Wert von  $\leq 0.14$  und setzt damit neue Massstäbe.

EEI







### Selbstständige Entlüftung

Das Entlüften der Pumpe, speziell des Motorraums, erfolgt nach kurzer Betriebsdauer selbstständig.



### Aktives Deblockiersystem

Der kräftige Startvorgang lässt die Pumpe vibrieren, um mögliche Schmutzablagerungen nach längerer Inaktivität zu lösen. Dies erhöht die Betriebssicherheit.



### Watt-Anzeige (W)

Zeigt den aktuellen Betriebsstatus und die Leistungsaufnahme der Pumpe an.



### Durchfluss-Anzeige (m<sup>3</sup>/h)

Zeigt den Durchfluss in m<sup>3</sup>/h an.



### Einzigartiges Sortiment

Neben den Standardpumpen mit einer Förderhöhe von 4, 6 und 8 m, hat Biral als einziger Anbieter 3 m und neu auch 5 m-Pumpen im Sortiment.



### Inklusive Wärmedämmschale

Keine zusätzliche Dämmung nötig, da standardmässig bereits eine Wärmedämmschale mitgeliefert wird.



### Magnetitbeständige Laufeinheit

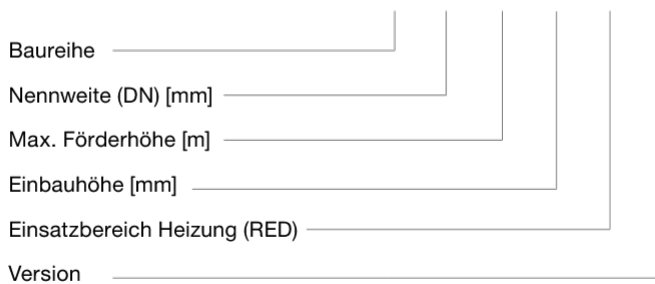
Die Keramikwelle und das Lager sind magnetitbeständig und verringern die Gefahr des Blockierens aufgrund von Eisen oder anderen magnetischen Partikeln.



# Technische Informationen

## Typenschlüssel

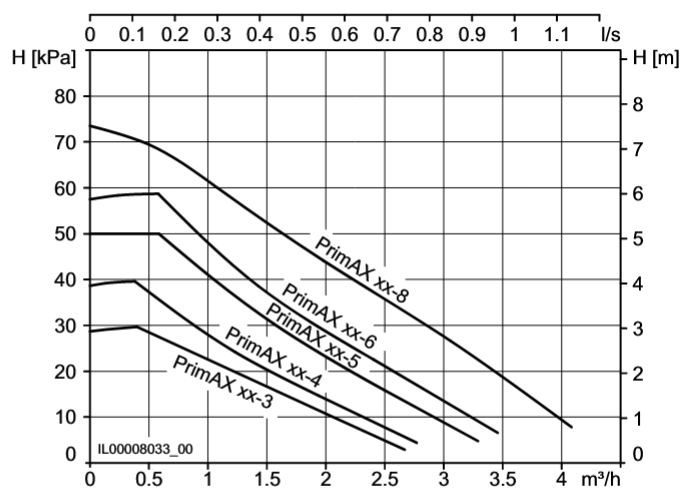
PrimAX 32 - 6 180 RED T2



## Technische Daten

<b>Versorgungsspannung</b>	1×230 V ±10%, 50/60 Hz, PE
<b>Mediumtemperatur</b>	+2 °C bis +110 °C
<b>Umgebungstemperatur</b>	0 °C bis +40 °C
<b>Geräusch</b>	Schalldruckpegel liegt unter 43 dB(A)
<b>Leistungsaufnahme</b>	min. 2 W, max. 50 W
<b>Schutzart</b>	IP X4D
<b>Wicklungsklasse</b>	Isolationsklasse F
<b>Temperaturklasse</b>	TF 110 (EN 60335-2-51)
<b>Relative Luftfeuchtigkeit</b>	95%
<b>Motorschutz</b>	Ein externer Motorschutz ist nicht erforderlich
<b>Systemdruck</b>	Max. 10 bar, 102 m, 1 MPa
<b>Zulaufdruck</b>	≤ +75 °C, 0,5 m +90 °C, 2,8 m +110 °C, 10,8 m
<b>EMV (Elektromagnetische Verträglichkeit)</b>	EMV-Richtlinie (2014/30/EC) Normen: EN 55014-1:2017, EN 55014-2:2015

## Sammelkurve



## Verpackung

### Verpackungsgröße

L 191 mm × B 126 mm × H 177 mm

### Anzahl Pumpen pro Palette

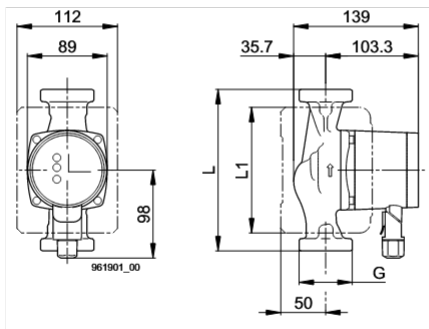
216







# Sortiment



PrimAX ...	Art. Nr.	EAN	DN	H [mWs]	L [mm]	G	L1 [mm]	EEI	Ersatz für PrimAX...	Art. Nr.
25-3 180 RED T2	7000001829	7630054958625	25	3	180	1½"	140	≤0.14	25-3 180 RED	2205360150
25-4 180 RED T2	7000001830	7630054958632	25	4	180	1½"	140	≤0.15	25-4 180 RED	2205370150
25-5 180 RED T2	7000001831	7630054958649	25	5	180	1½"	140	≤0.16		
25-6 180 RED T2	7000001832	7630054958656	25	6	180	1½"	140	≤0.17	25-6 180 RED	2205380150
25-8 180 RED T2	7000001833	7630054958663	25	7.5	180	1½"	140	≤0.18	25-8 180 RED	2205390150
32-3 180 RED T2	7000001834	7630054958670	32	3	180	2"	140	≤0.14	32-3 180 RED	2205440150
32-4 180 RED T2	7000001835	7630054958687	32	4	180	2"	140	≤0.15	32-4 180 RED	2205450150
32-5 180 RED T2	7000001836	7630054958694	32	5	180	2"	140	≤0.16		
32-6 180 RED T2	7000001837	7630054958700	32	6	180	2"	140	≤0.17	32-6 180 RED	2205460150
32-8 180 RED T2	7000001838	7630054958717	32	7.5	180	2"	140	≤0.18	32-8 180 RED	2205470150
32-3 170 RED T2	7000001839	7630054958724	32	3	170	2"	140	≤0.14	32-3 170 RED	2205400150
32-4 170 RED T2	7000001840	7630054958731	32	4	170	2"	140	≤0.15	32-4 170 RED	2205410150
32-5 170 RED T2	7000001841	7630054958748	32	5	170	2"	140	≤0.16		
32-6 170 RED T2	7000001842	7630054958755	32	6	170	2"	140	≤0.17	32-6 170 RED	2205420150
32-8 170 RED T2	7000001843	7630054958762	32	7.5	170	2"	140	≤0.18	32-8 170 RED	2205430150
15-3 130 RED T2	7000001844	7630054958779	15	3	130	1"	100	≤0.14	15-3 130 RED	2205280150
15-4 130 RED T2	7000001845	7630054958786	15	4	130	1"	100	≤0.15	15-4 130 RED	2205290150
15-5 130 RED T2	7000001846	7630054958793	15	5	130	1"	100	≤0.16		
15-6 130 RED T2	7000001847	7630054958809	15	6	130	1"	100	≤0.17	15-6 130 RED	2205300150
15-8 130 RED T2	7000001848	7630054958816	15	7.5	130	1"	100	≤0.18	15-8 130 RED	2205310150
25-3 130 RED T2	7000001849	7630054958823	25	3	130	1½"	100	≤0.14	25-3 130 RED	2205320150
25-4 130 RED T2	7000001850	7630054958830	25	4	130	1½"	100	≤0.15	25-4 130 RED	2205330150
25-5 130 RED T2	7000001851	7630054958847	25	5	130	1½"	100	≤0.16		
25-6 130 RED T2	7000001852	7630054958854	25	6	130	1½"	100	≤0.17	25-6 130 RED	2205340150
25-8 130 RED T2	7000001853	7630054958861	25	7.5	130	1½"	100	≤0.18	25-8 130 RED	2205350150
* 25-3 180 RED BZ T2	7000001854	7630054958878	25	3	180	1½"	100	≤0.14	25-3 180 RED BZ	7000001521
* 25-4 180 RED BZ T2	7000001855	7630054958885	25	4	180	1½"	100	≤0.15	25-4 180 RED BZ	7000001522
* 25-5 180 RED BZ T2	7000001856	7630054958892	25	5	180	1½"	100	≤0.16		
* 25-6 180 RED BZ T2	7000001857	7630054958908	25	6	180	1½"	100	≤0.17	25-6 180 RED BZ	7000001523
* 25-8 180 RED BZ T2	7000001858	7630054958915	25	7.5	180	1½"	100	≤0.18	25-8 180 RED BZ	7000001524

\* Die PrimAX RED BZ ist ausschliesslich in Deutschland und in den Niederlanden erhältlich.



# Tools



## Pumpenaustausch

Der Austauschspiegel erleichtert Ihnen die richtige Auswahl einer neuen Pumpe.



## PumpSelector

Finden Sie die perfekte Pumpe für jede Anwendung.



## eDocuments

Mit eDocuments greifen Sie einfach und schnell auf Kataloge, Datenblätter und Anleitungen zu.



## BIM/CAD Download Center

Download von 2D- und 3D-Dateien.

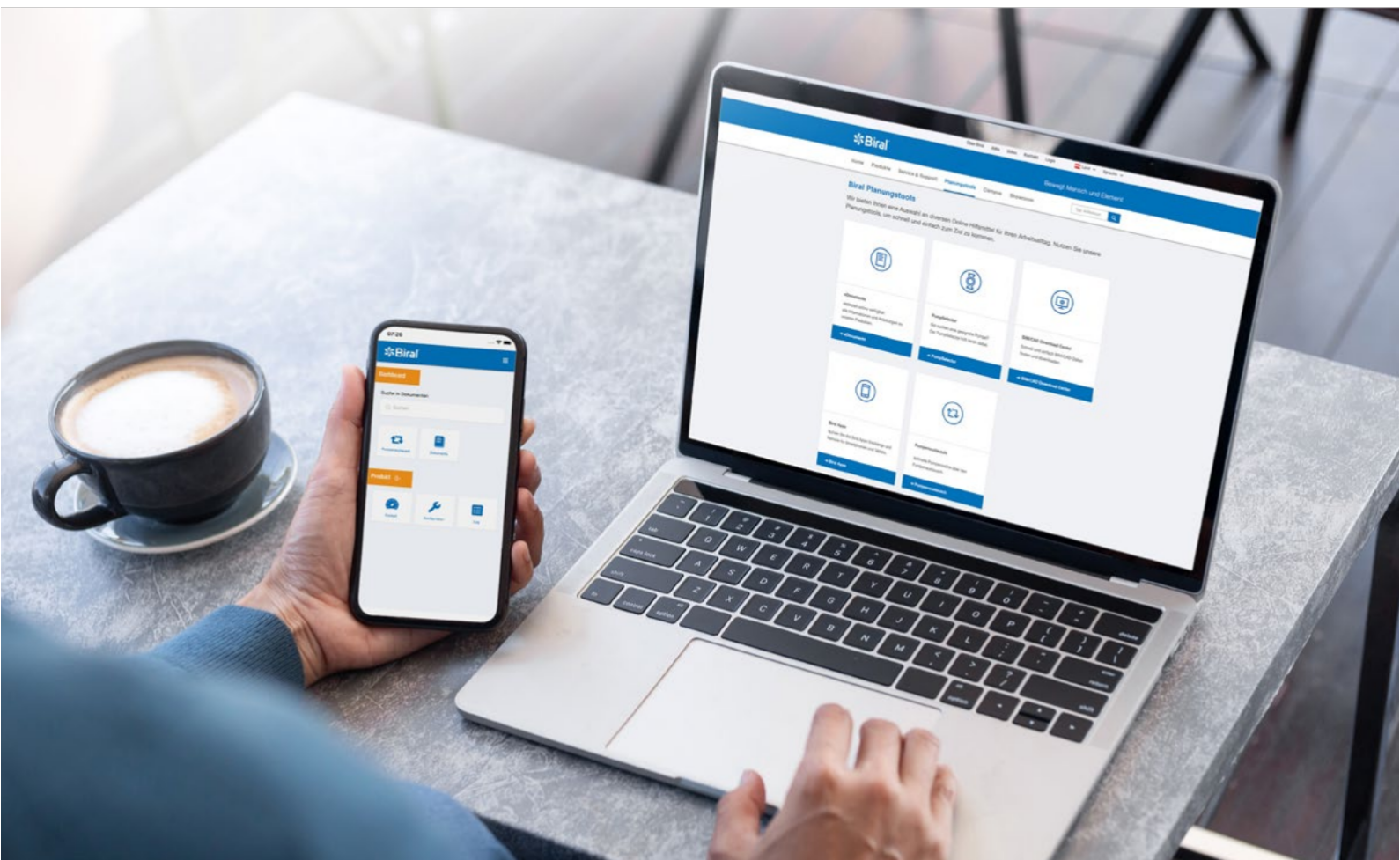


## Biral ONE App

Der jederzeit einsatzbereite, digitale Arbeitskollege vernetzt Sie mit Biral-Produkten und versorgt Sie mit den passenden Informationen.



Download





**Schweiz**

**Biral AG**  
Südstrasse 10  
CH-3110 Münsingen  
T +41 31 720 90 00  
info@biral.ch  
www.biral.ch



**Deutschland**

**Biral GmbH**  
Kesselsgracht 7a  
D-52146 Würselen  
T +49 2405 408070  
info@biral.de  
www.biral.de



**Österreich**

**Biral GmbH**  
Kesselsgracht 7a  
D-52146 Würselen  
T +43 1 310 21 20  
info@biral.at  
www.biral.at