

Elektro-Warmwassergeräte

Warmwasser für jeden Bedarf.

**Buderus**

Heizsysteme mit Zukunft.





## Inhalt

|    |                              |
|----|------------------------------|
| 2  | Allgemein                    |
| 4  | Logamax ED166                |
| 6  | Logamax ED186                |
| 8  | Logamax EDK156               |
| 10 | Logalux HE                   |
| 12 | Technische Daten             |
| 14 | Einsatzbereiche und Vorteile |

# Kleine Geräte, große Effizienz.

Die Reduzierung von CO<sub>2</sub> und die Unabhängigkeit von fossilen Brennstoffen werden immer wichtiger. Gerade im eigenen Zuhause oder bei Hocheffizienzgebäuden, Gewerbeobjekten wie Wohnbaugenossenschaften oder bei Sanierungsbedarf im sozialen Wohnungsbau spielen nachhaltige Geräte, z. B. zur Warmwasserbereitung, eine immer größere Rolle. Buderus bietet dafür vielfältige Lösungen: Die elektronisch geregelten Durchlauferhitzer Logamax ED166, Logamax ED186, Logamax EDK156 und der Elektrospeicher Logalux HE sorgen effizient für dezentrale und komfortable Warmwasserversorgung für jeden Bedarf.

# Logamax ED166: ganzheitlich durchdacht.

## **Warmes Wasser – immer dann, wenn es gebraucht wird.**

Im Gegensatz zu Warmwasserspeichern, die warmes Wasser mit viel Energieverbrauch vorhalten, bietet die dezentrale Warmwasserbereitung mit dem elektronisch geregelten Durchlauferhitzer Logamax ED166 eine hocheffiziente, moderne und dabei sehr sparsame Lösung. Denn er stellt warmes Wasser mit der gewünschten Temperatur genau dann zur Verfügung, wenn es benötigt wird. Und das ohne Verlust von Wasser oder Bereitschaftsenergie. Es genügt eine kleine Drehung am Wasserhahn und sofort ist das heiße Wasser da, ob in der Küche oder im Bad, im Ein- oder Mehrfamilienhaus oder in gewerblichen Objekten jeder Größe. Der Logamax ED166 bietet für jede Anwendung das passende Konzept in drei Leistungsgrößen von 11 kW bis 27 kW, die zusätzlich zwischen zwei bzw. drei Leistungsstufen umschaltbar sind, und ein zeitloses Design, das sich perfekt in jedes Umfeld einfügt.

## **Sparsam, hygienisch und zukunftsfähig.**

Der Logamax ED166 ist nicht nur kostengünstig in der Anschaffung, er spart auch Zeit bei der Montage: Durch seinen Aufbau lässt er sich leicht, schnell und sauber installieren. Außerdem arbeitet er besonders hygienisch: Die Warmwasserbereitung erfolgt im Durchflussprinzip, was die Bildung von Bakterien mindert. Dadurch entfällt in den meisten Fällen die Untersuchungspflicht auf Legionellen, die die Trinkwasserverordnung (TrinkwV) vorschreibt. Der Durchlauferhitzer lässt sich problemlos in eine Systemlösung mit Wärmepumpe und Solaranlage integrieren. Über ein optionales Internet-Gateway ist er internetfähig und kann komfortabel über die App MyBuderus per Smartphone bedient werden. Das macht den Logamax ED166 extrem effizient und unkompliziert zu bedienen. Die Energie- und Wasserkosten können exakt zugeordnet und optimiert werden. Die hohe Qualität der verbauten Materialien sorgt zudem für Robustheit und eine lange Lebensdauer.



Innenansicht Logamax ED166



Transparente Rückwand

# Im Detail:



A

A<sup>+</sup> → F

Die Klassifizierung zeigt die Energieeffizienz des Buderus Durchlauferhitzers Logamax ED166 21/24/27. Die Klassifizierung kann je nach Komponenten oder Leistungsgröße abweichen.

## Von Anfang an durchdacht.

Die transparente Rückwand dient als Montageschablone und ermöglicht so die Nutzung von bereits vorhandenen Bohrungen. Farbige Markierungen der Anschlusspunkte machen die Installation außerdem schnell und leicht.

## Gut zu erreichen.

Der Elektroanschluss erfolgt von oben oder an einer der beiden unteren Kabelführungen.

## Für jeden Bedarf geeignet.

Die drei Leistungsgrößen 13, 21 und 27 kW (400 V) sorgen für mehr Flexibilität bei der Installation.

## Platzsparend.

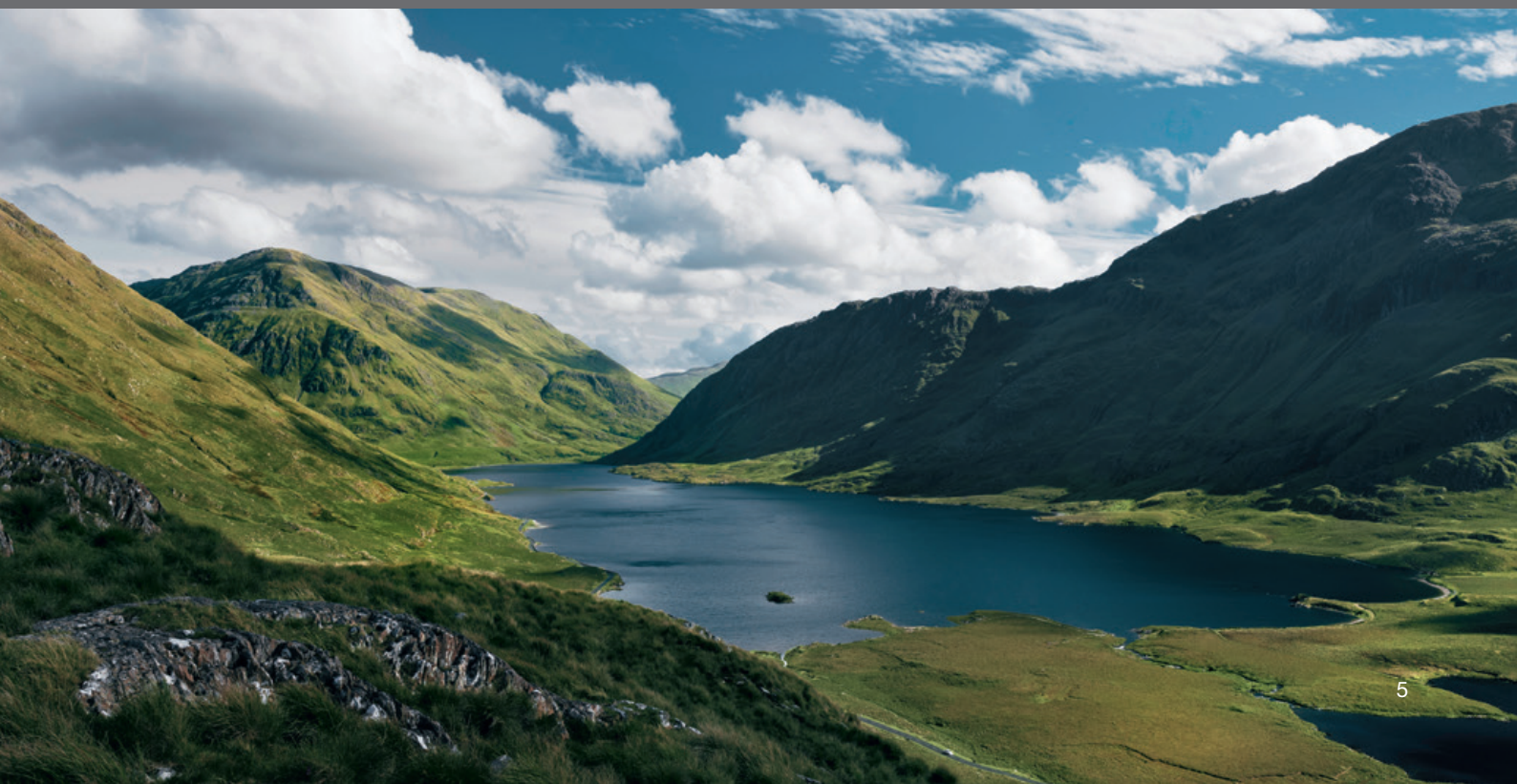
Mit nur 11 cm Tiefe und dem zeitlosen Design fügt sich der Logamax ED166 perfekt in jeden Einrichtungsstil ein.

## Leichte Bedienung.

Über das Bedienfeld mit Drehknopf lässt sich die gewünschte Wassertemperatur bis 60 °C komfortabel einstellen. Durch die Einstellung der Höchsttemperatur ist ein Verbrühungsschutz sichergestellt.

## Internetfähig.

Mit einem optionalen WLAN-Gateway lässt sich der Durchlauferhitzer über die App MyBuderus von überall aus bequem bedienen.



# Logamax ED186: mehr vom Besten.

Im modernen Design bietet der neue elektronisch geregelte Durchlauferhitzer Logamax ED186 hygienischen und gradgenauen Warmwasserkomfort – und zwar mit Topausstattung. Bei diesem Gerät auf Basis des Logamax ED166 haben Sie die Wahl zwischen zwei Leistungsgrößen, je nach Anspruch Ihres Einsatzorts. Beide Modelle erlauben Ihnen zusätzlich das Umschalten zwischen je drei Leistungsstufen. Ein Farb-Touchdisplay, integriertes Wasserschutzsystem sowie die serienmäßige Internetfähigkeit machen den Logamax ED186 zum kraftvollen Komplettpaket, das sich optimal an Ihren Bedarf anpassen lässt.



Logamax ED186



Innenansicht Logamax ED186

# Im Detail:

## **Komfortable Bedienung.**

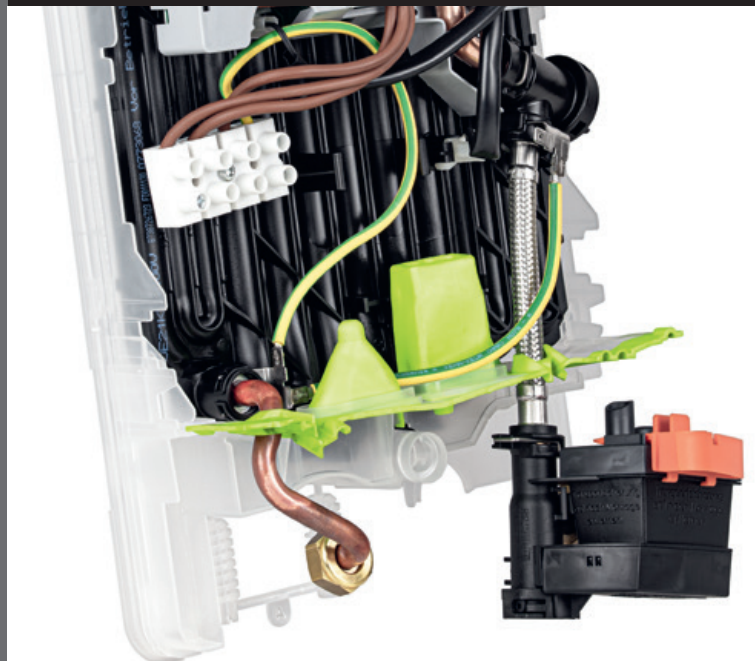
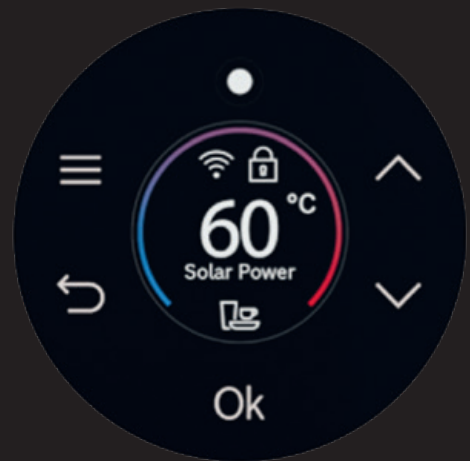
Das praktische Farb-Touchdisplay sorgt für eine leichte Bedienbarkeit und maximale Übersicht. Eine LED für Betriebs- und Störungsanzeige kommuniziert auf einen Blick den aktuellen Gerätezustand. Zudem kann der Strom- und Wasserverbrauch angezeigt werden.

## **Integriertes Wasserschutzsystem.**

Im Falle einer Undichtigkeit wird das Wasser im Gerät gesammelt und fließt ins Modul mit Schwimmersystem. Ist dort eine bestimmte Wassermenge erreicht, löst das System aus und schließt automatisch den Kaltwasserzulauf. So werden Wasserschäden verhindert.

## **Internetfähig.**

Das WLAN-Gateway ist serienmäßig eingebaut. So lässt sich der Durchlauferhitzer über die App MyBuderus von überall bequem bedienen.





# Logamax EDK156: für kleine Ansprüche.

## **Kompakte Leistung für jeden Haushalt.**

Ob Handwaschbecken oder Waschtisch, der elektronisch geregelte Kleindurchlauferhitzer Logamax EDK156 verbindet auf minimalem Raum effiziente Technik und lässt sich leicht installieren.

Als Untertischgerät von kompakter Größe findet das Modell nahezu überall Platz, dank der verbauten Technik ist es aber trotzdem jedem Bedarf gewachsen. Die Ausführung in insgesamt vier Leistungsgrößen, aus denen Sie wählen können, macht das Gerät perfekt für die dezentrale Warmwasserbereitung.





Logamax EDK156 – Frontansicht

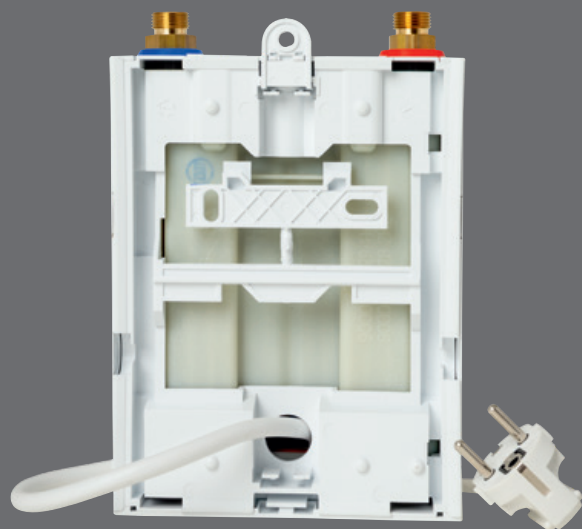


Logamax EDK156 – Seitenansicht

## Im Detail:

### Kompakt und gut.

- elektronisch geregelter Kleindurchlauferhitzer (230 V)
- verfügbar in vier verschiedenen Leistungsgrößen:  
3,6; 4,5; 6 und 7,2 kW
- Untertischgerät
- 3,6 kW Ausführung mit Schukostecker



Logamax EDK156 – Rückansicht

# Logalux HE: sparsam speichern.

## Der Elektrospeicher.

Warmes Wasser auf Abruf: Der Elektrospeicher Logalux HE hält warmes Wasser vor und eignet sich daher perfekt für Zapfstellen mit hohem Temperaturbedarf. Mit einer Kapazität von wahlweise 5 oder 10 Litern bieten die Speicher eine effiziente Warmwasserversorgung für eine einzelne Zapfstelle. So eignen sie sich beispielsweise für die meisten Küchen, in denen sie komfortabel als Untertischgeräte installiert werden können. Nutzen Sie schon bei der Installation des Logalux HE den praktischen Montagebügel und profitieren Sie dauerhaft von geringem Bereitschaftsverbrauch bei hoher Mischwassermenge.



Logalux HE5 DO



Logalux HE10 DO



Logalux HE10 DO – Rückansicht

## Im Detail:

- druckloser Elektrospeicher (230 V)
- 2 Größen verfügbar: 5 Liter und 10 Liter
- Untertischgerät
- geringer Bereitschaftsverbrauch
- hohe Mischwassermenge



# Technische Daten.

| Logamax ED166   | Einheit | ED166-11/13        | ED166-15/18/21 | ED166-21/24/27 |
|---|---------|--------------------|----------------|----------------|
| Leistung  | kW      | 11/13              | 15/18/21       | 21/24/27       |
| Höhe x Breite x Tiefe                                       | mm      | 484 x 236 x 106    |                |                |
| Warmwasserleistung 12°C auf 38°C (ohne Durchflussbegrenzer) | l/min   | 6,0/7,1            | 8,1/9,8/11,6   | 11,6/13,0/14,6 |
| Warmwasserleistung 12°C auf 38°C (mit Durchflussbegrenzer)  | l/min   | 5,0/5,0            | 5,0/7,6/7,6    | 7,6/9,4/9,4    |
| Warmwasserleistung 12°C auf 60°C                            | l/min   | 3,3/3,8            | 4,4/5,3/6,2    | 6,2/7,1/7,9    |
| Minstdurchflussmenge  | l/min   | 2,5                |                |                |
| Spannung  | V       | 400                |                |                |
| Absicherung   | A       | 16/20              | 25/25/32       | 32/40/40       |
| Max. Zulauftemperatur                                       | °C      | 55                 |                |                |
| Schutzart (EN 60529)  | IP      | IP25               |                |                |
| Einschaltwassermenge  | l/min   | 2,5                |                |                |
| Max. Betriebsdruck  | bar     | 10                 |                |                |
| Energieeffizienzklasse                                      |         | A                  |                |                |
| Energieeffizienzklassen-Spektrum                            |         | A <sup>+</sup> → F |                |                |
| Warmwasserbereitungs-Energieeffizienz                       | %       | 39                 |                |                |
| Lastprofil  |         | XS                 | S              | S              |
| Jährlicher Stromverbrauch                                   | kWh     | 467                |                |                |

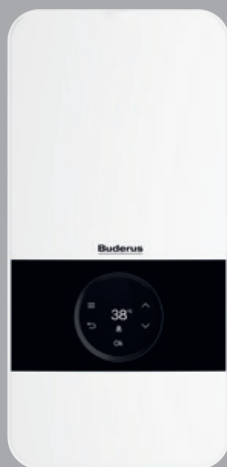
| Logamax ED186   | Einheit | Logamax ED186-15/18/21 | Logamax ED186-21/24/27 |
|---|---------|------------------------|------------------------|
| Leistung  | kW      | 15/18/21               | 21/24/27               |
| Höhe x Breite x Tiefe                                       | mm      | 484 x 236 x 106        |                        |
| Warmwasserleistung 12°C auf 38°C (ohne Durchflussbegrenzer) | l/min   | 8,1/9,8/11,6           | 11,6/13/14,6           |
| Warmwasserleistung 12°C auf 38°C (mit Durchflussbegrenzer)  | l/min   | 5,0/7,6/7,6            | 7,6/9,4/9,4            |
| Warmwasserleistung 12°C auf 60°C                            | l/min   | 4,4/5,3/6,2            | 6,2/7,1/7,9            |
| Minstdurchflussmenge  | l/min   | 2,5                    |                        |
| Spannung  | V       | 400                    |                        |
| Absicherung   | A       | 25/25/32               | 32/40/40               |
| Max. Zulauftemperatur                                       | °C      | 55                     |                        |
| Schutzart (EN 60529)  | IP      | IP25                   |                        |
| Einschaltwassermenge  | l/min   | 2,5                    |                        |
| Max. Betriebsdruck  | bar     | 10                     |                        |
| Energieeffizienzklasse                                      |         | A                      |                        |
| Energieeffizienzklassen-Spektrum                            |         | A <sup>+</sup> → F     |                        |
| Warmwasserbereitungs-Energieeffizienz                       | %       | 39                     |                        |
| Lastprofil  |         | S                      |                        |
| Jährlicher Stromverbrauch                                   | kWh     | 467                    |                        |

| Logamax EDK156                        | Einheit | Logamax EDK156-3.6 O | Logamax EDK156-4.5 O | Logamax EDK156-6 O | Logamax EDK156-7.2 O |
|---------------------------------------|---------|----------------------|----------------------|--------------------|----------------------|
| Leistung                              | kW      | 3,6                  | 4,5                  | 6                  | 7,2                  |
| Höhe x Breite x Tiefe                 | mm      | 185 x 140 x 88       |                      |                    |                      |
| Warmwasserleistung (12 °C auf 38 °C)  | l/min   | 1,9                  | 2,4                  | 3,2                | 3,9                  |
| Einschaltwassermenge                  | l/min   | 1,8                  |                      |                    |                      |
| Spannung                              | V       | 230                  |                      |                    |                      |
| Absicherung                           | A       | 16                   | 20                   | 32                 | 32                   |
| Schutzart (EN 60529)                  | IP      | IP24                 |                      |                    |                      |
| Max. Betriebsdruck                    | bar     | 10                   |                      |                    |                      |
| Energieeffizienzklasse                |         | A                    |                      |                    |                      |
| Energieeffizienzklassen-Spektrum      |         | A+ → F               |                      |                    |                      |
| Warmwasserbereitungs-Energieeffizienz | %       | 39                   |                      |                    |                      |
| Lastprofil                            |         | XXS                  |                      |                    |                      |
| Jährlicher Stromverbrauch             | kWh     | 475                  | 477                  | 474                | 475                  |

| Logalux HE                                     | Einheit | Logalux HE5 DO  | Logalux HE10 DO |
|--|---------|-----------------|-----------------|
| Speicherinhalt                                 | l       | 5               | 10              |
| Leistung                                       | kW      | 2,2             | 1,8             |
| Höhe x Breite x Tiefe                          | mm      | 435 x 270 x 240 | 460 x 295 x 300 |
| Mischwassermenge 40 °C (15/65 °C)              | l       | 9,5             | 19              |
| Aufheizzeit von 12 °C auf 60 °C                | min     | 8               | 17              |
| Max. Auflaufmenge                              | l/min   | 5               | 10              |
| Bereitschaftsenergieverbrauch 65 °C (kWh/24 h) | kW      | 0,2             | 0,3             |
| Spannung                                       | V       | 230             |                 |
| Absicherung                                    | A       | 10              |                 |
| Schutzart (EN 60529)                           | IP      | IP24D           |                 |
| Energieeffizienzklasse                         |         | A               |                 |
| Energieeffizienzklassen-Spektrum               |         | A+ → F          |                 |
| Warmwasserbereitungs-Energieeffizienz          | %       | 35              |                 |
| Lastprofil                                     |         | XXS             |                 |
| Jährlicher Stromverbrauch                      | kWh     | 532             | 526             |



Logamax ED166



Logamax ED186



Logamax EDK156



Logalux HE5 DO



Logalux HE10 DO

# Die Einsatzbereiche.

## Elektro-Durchlauferhitzer und Elektrospeicher

|                                      | Logamax ED166 | Logamax ED186 | Logamax EDK156 | Logalux HE5 | Logalux HE10 |
|--------------------------------------|---------------|---------------|----------------|-------------|--------------|
| Handwaschbecken                      | •             | ○             | •              | •           | •            |
| Waschtisch                           | •             | ○             | •              | •           | •            |
| Gäste-WC                             | •             | ○             | •              | ○           | ○            |
| Küchenspüle                          | •             | ○             |                | •           | •            |
| Dusche                               | •             | •             |                |             |              |
| Badewanne                            | •             | •             |                |             |              |
| Bad und Küche<br>(Gruppenversorgung) | ○             | ○             |                |             |              |

• = empfohlen ○ = geeignet

Allgemein: max. Zapfmenge des Durchlauferhitzers (je nach Leistungsgröße) beachten

# Alle Vorteile auf einen Blick:

## **Logamax ED166:**

- 3 Leistungsgrößen verfügbar, Leistung in 3 Stufen umschaltbar
- einfache Montage und Bedienung
- Temperaturbereich bis 60 °C
- vorgewärmtes Wasser bis 55 °C möglich
- Internetfähigkeit und Bedienung über MyBuderus optional

## **Logamax ED186:**

- 2 Leistungsgrößen verfügbar, Leistung in 3 Stufen umschaltbar
- Farb-Touchdisplay
- Temperaturbereich bis 60 °C
- vorgewärmtes Wasser bis 55 °C möglich
- unkomplizierte Montage und Bedienung
- Wassersicherheitssystem gegen Wasserschäden
- Internetfähigkeit und Bedienung über MyBuderus serienmäßig

## **Logamax EDK156:**

- kompakte Bauweise
- verfügbar in 4 Leistungsgrößen
- Untertischgerät
- 3,6 kW Ausführung mit Schukostecker

## **Logalux HE:**

- 2 Größen verfügbar: 5 Liter und 10 Liter
- Untertischgerät
- geringer Bereitschaftsverbrauch
- hohe Mischwassermenge

# Heizsysteme mit Zukunft.

Als Systemexperte entwickeln wir seit 1731 Spitzenprodukte. Ob regenerativ oder klassisch betrieben – unsere Heizsysteme sind solide, modular, vernetzt und perfekt aufeinander abgestimmt. Damit setzen wir Maßstäbe in der Heiztechnologie. Wir legen Wert auf eine ganzheitliche, persönliche Beratung und sorgen mit unserem flächendeckenden Service für maßgeschneiderte, zukunftsfähige Lösungen.

**Buderus**

Bosch Thermotechnik GmbH  
Buderus Deutschland  
35573 Wetzlar

www.buderus.de  
info@buderus.de

# Buderus

Heizsysteme mit Zukunft.

| Niederlassung              | PLZ/Ort                  | Straße                    | Telefon            | Telefax               | E-Mail-Adresse                  |
|----------------------------|--------------------------|---------------------------|--------------------|-----------------------|---------------------------------|
| 1. Aachen                  | 52080 Aachen             | Hergelsbendenstr. 30      | (02 41) 96824-0    | (07 11) 81 1504-7960  | aachen@buderus.de               |
| 2. Augsburg                | 86156 Augsburg           | Werner-Heisenberg-Str. 1  | (08 21) 444 81-0   | (07 11) 81 1504-7954  | muenchen_augsburg@buderus.de    |
| 3. Berlin                  | 12359 Berlin             | Ballinstr. 10             | (03 0) 754 88-0    | (07 11) 81 1504-7979  | berlin@buderus.de               |
| 4. Berlin/Brandenburg      | 16727 Velten             | Berliner Str. 1           | (033 04) 377-0     | (07 11) 81 1504-7730  | berlin.brandenburg@buderus.de   |
| 5. Bielefeld               | 33719 Bielefeld          | Oldermanns Hof 4          | (05 21) 2094-0     | (07 11) 81 1504-6704  | bielefeld@buderus.de            |
| 6. Bremen                  | 28816 Stuhr              | Lise-Meitner-Str. 1       | (04 21) 8991-0     | (07 11) 81 1504-6651  | bremen@buderus.de               |
| 7. Dortmund                | 44319 Dortmund           | Zeche-Norm-Str. 28        | (02 31) 92 72-0    | (07 11) 81 1504-7357  | dortmund@buderus.de             |
| 8. Dresden                 | 01458 Ottendorf-Okrilla  | Jakobsdorfer Str. 4-6     | (03 52 05) 55-0    | (07 11) 81 1504-61 81 | dresden@buderus.de              |
| 9. Düsseldorf              | 40231 Düsseldorf         | Höherweg 268              | (02 11) 73837-0    | (07 11) 81 1504-6806  | duesseldorf@buderus.de          |
| 10. Erfurt                 | 99091 Erfurt             | Alte Mittelhäuser Str. 21 | (03 61) 779 50-0   | (07 11) 81 1504-64 18 | erfurt@buderus.de               |
| 11. Essen                  | 45307 Essen              | Eckenbergstr. 8           | (02 01) 561-0      | (07 11) 81 1504-6697  | essen@buderus.de                |
| 12. Esslingen              | 73730 Esslingen          | Wolf-Hirth-Str. 8         | (07 11) 93 14-5    | (07 11) 81 1504-7959  | esslingen@buderus.de            |
| 13. Frankfurt              | 63110 Rodgau             | Hermann-Staudinger-Str. 2 | (06 10 6) 843-0    | (07 11) 81 1504-67 97 | frankfurt@buderus.de            |
| 14. Freiburg               | 79108 Freiburg           | Stübeweg 47               | (07 61) 51005-0    | (07 11) 81 1504-67 93 | freiburg@buderus.de             |
| 15. Gießen                 | 35394 Gießen             | Rödgener Str. 47          | (06 41) 404-0      | (07 11) 81 1504-68 39 | giessen@buderus.de              |
| 16. Goslar                 | 38644 Goslar             | Magdeburger Kamp 7        | (05 32 1) 550-0    | (07 11) 81 1504-75 70 | goslar@buderus.de               |
| 17. Hamburg                | 21035 Hamburg            | Wilhelm-Iwan-Ring 15      | (04 0) 734 17-0    | (07 11) 81 1504-65 78 | hamburg@buderus.de              |
| 18. Hannover               | 30916 Isernhagen         | Stahlstr. 1               | (05 11) 77 03-0    | (07 11) 81 1504-77 25 | hannover@buderus.de             |
| 19. Heilbronn              | 74078 Heilbronn          | Pfaffenstr. 55            | (07 1 31) 91 92-0  | (07 11) 81 1504-69 58 | heilbronn@buderus.de            |
| 20. Ingolstadt             | 85098 Großmehring        | Max-Planck-Str. 1         | (08 4 56) 914-0    | (07 11) 81 1504-63 40 | ingolstadt@buderus.de           |
| 21. Kaiserslautern         | 67663 Kaiserslautern     | Opelkreisel 24            | (06 31) 35 47-0    | (07 11) 81 1504-64 41 | kaiserslautern@buderus.de       |
| 22. Karlsruhe              | 76185 Karlsruhe          | Hardeckstr. 1             | (07 21) 950 85-0   | (07 11) 81 1504-62 12 | karlsruhe@buderus.de            |
| 23. Kassel                 | 34123 Kassel-Waldau      | Heinrich-Hertz-Str. 7     | (05 61) 49 17 41-0 | (07 11) 81 1504-77 06 | kassel@buderus.de               |
| 24. Kiel                   | 24145 Kiel               | Edisonstr. 29             | (04 31) 696 95-0   | (07 11) 81 1504-65 45 | kiel@buderus.de                 |
| 25. Koblenz                | 56220 Bassenheim         | Am Gülser Weg 15-17       | (02 6 25) 931-0    | (07 11) 81 1504-79 56 | koblenz@buderus.de              |
| 26. Köln                   | 50858 Köln               | Toyota-Allee 97           | (02 2 34) 92 01-0  | (07 11) 81 1504-67 77 | koeln@buderus.de                |
| 27. Kulmbach               | 95326 Kulmbach           | Aufeld 2                  | (09 2 21) 943-0    | (07 11) 81 1504-66 66 | kulmbach@buderus.de             |
| 28. Leipzig                | 04420 Markranstädt       | Handelsstr. 22            | (03 41) 945 13-00  | (07 11) 81 1504-63 76 | leipzig@buderus.de              |
| 29. Lüneburg               | 21339 Lüneburg           | Christian-Herbst-Str. 6   | (04 1 31) 297 19-0 | (07 11) 81 1504-76 10 | lueneburg@buderus.de            |
| 30. Magdeburg              | 39116 Magdeburg          | Sudenburger Wuhne 63      | (03 91) 60 86-0    | (07 11) 81 1504-63 16 | magdeburg@buderus.de            |
| 31. Mainz                  | 55129 Mainz              | Carl-Zeiss-Str. 16        | (06 1 31) 92 25-0  | (07 11) 81 1504-68 38 | mainz@buderus.de                |
| 32. Meschede               | 59872 Meschede           | Zum Rohland 1             | (02 91) 54 91-0    | (07 11) 81 1504-67 20 | meschede@buderus.de             |
| 33. München                | 81379 München            | Boschetsrieder Str. 80    | (08 9) 780 01-0    | (07 11) 81 1504-79 50 | muenchen_augsburg@buderus.de    |
| 34. Münster                | 48159 Münster            | Haus Uhlenkotten 10       | (02 51) 780 06-0   | (07 11) 81 1504-67 58 | muenster@buderus.de             |
| 35. Neubrandenburg         | 17034 Neubrandenburg     | Ihlenfelder Str. 88       | (03 95) 4534-0     | (07 11) 81 1504-68 18 | neubrandenburg@buderus.de       |
| 36. Neu-Ulm                | 89231 Neu-Ulm            | Böttgerstr. 6             | (07 31) 707 90-0   | (07 11) 81 1504-67 63 | neu-ulm@buderus.de              |
| 37. Norderstedt            | 22848 Norderstedt        | Gutenbergring 53          | (04 0) 734 17-0    | (07 11) 81 1504-66 18 | norderstedt@buderus.de          |
| 38. Nürnberg               | 90425 Nürnberg           | Kilianstr. 112            | (09 11) 36 02-0    | (07 11) 81 1504-67 30 | nuernberg@buderus.de            |
| 39. Osnabrück              | 49078 Osnabrück          | Am Schürholz 4            | (05 41) 94 61-0    | (07 11) 81 1504-60 95 | osnabrueck@buderus.de           |
| 40. Ravensburg             | 88069 Tettngang          | Dr.-Klein-Str. 17-21      | (07 5 42) 550-0    | (07 11) 81 1504-70 07 | ravensburg-tettngang@buderus.de |
| 41. Regensburg             | 93092 Barbing            | Von-Miller-Str. 16        | (09 4 01) 888-0    | (07 11) 81 1504-70 05 | regensburg@buderus.de           |
| 42. Rostock                | 18182 Bentwisch          | Hansestr. 5               | (03 81) 609 69-0   | (07 11) 81 1504-68 12 | rostock@buderus.de              |
| 43. Saarbrücken            | 66130 Saarbrücken        | Kurt-Schumacher-Str. 38   | (06 81) 883 38-0   | (07 11) 81 1504-64 00 | saarbruecken@buderus.de         |
| 44. Schwerin               | 19075 Pampow             | Fährweg 10                | (03 8 65) 78 03-0  | (07 11) 81 1504-65 74 | schwerin@buderus.de             |
| 45. Tamm                   | 71732 Tamm               | Bietigheimer Str. 52      | (07 11) 93 14-750  | (07 11) 81 1504-65 30 | tamm@buderus.de                 |
| 46. Traunstein             | 83278 Traunstein/Haslach | Falkensteinstr. 10        | (08 61) 20 91-0    | (07 11) 81 1504-70 04 | traunstein@buderus.de           |
| 47. Trier                  | 54343 Föhren             | Europa-Allee 24           | (06 5 02) 934-0    | (07 11) 81 1504-63 11 | trier@buderus.de                |
| 48. Viernheim              | 68519 Viernheim          | Erich-Kästner-Allee 1     | (06 2 04) 91 90-0  | (07 11) 81 1504-68 35 | viernheim@buderus.de            |
| 49. Villingen-Schwenningen | 78652 Deißlingen         | Baarstr. 23               | (07 4 20) 922-0    | (07 11) 81 1504-64 88 | schwenningen@buderus.de         |
| 50. Werder                 | 14542 Werder/Plötzin     | Am Magna Park 8           | (03 3 04) 377-0    | (07 11) 81 1504-77 30 | berlin.brandenburg@buderus.de   |
| 51. Wesel                  | 46485 Wesel              | Am Schornacker 119        | (02 81) 952 51-0   | (07 11) 81 1504-68 05 | wesel@buderus.de                |
| 52. Würzburg               | 97228 Rottendorf         | Ostring 10                | (09 3 02) 904-0    | (07 11) 81 1504-68 41 | wuerzburg@buderus.de            |
| 53. Zwickau                | 08058 Zwickau            | Berthelsdorfer Str. 12    | (03 7 5) 44 10-0   | (07 11) 81 1504-60 19 | zwickau@buderus.de              |

8737808148 (2) 2024/10  
Printed in Germany. Technische Änderungen vorbehalten. Papier hergestellt aus chlorfrei gebleichtem Zellstoff.

Ihr kompetenter Partner für Systemtechnik

