

Klimageräte Single- und Multisplit: 2,6 kW bis 12,3 kW

# Logacool AC166i / AC186i / AC MS

**Buderus**

Heizsysteme mit Zukunft.



# Moderne Klimatechnik für optimalen Wohnkomfort.

Neben zukunftsfähigen Heizsystemen bietet Buderus auch moderne Klimatechnik – und das in drei verschiedenen Varianten: zum einen die Singlesplit-Klimageräte Logacool AC166i und AC186i und zum anderen das Multisplit-Klimagerät Logacool AC MS. Alle drei erfüllen die Anforderungen im privaten sowie gewerblichen Bereich und sorgen für einen erhöhten Wohnkomfort durch eine angenehme Temperierung der Räume.





## Inhalt

4	Allgemein
6	Logacool AC186i
7	Logacool AC166i und AC MS
8	Funktionsvielfalt
9	Zubehör
10	Vernetzung
11	Systemintegration
12	Technische Daten

# Kühler Kopf auf Knopfdruck.

Heißere Sommer und ein steigender Komfortanspruch lassen die Nachfrage nach Klimatisierungslösungen steigen. In gewerblichen Gebäuden sind Klimasysteme bereits Standard, doch in Privathaushalten wird das Thema effiziente Klimatisierung immer attraktiver. Die Vorteile liegen auf der Hand: Klimasysteme bieten an heißen Tagen auf Knopfdruck Abkühlung und können im Winter als Heizung verwendet werden. Unsere Logacool Klimageräte haben zudem Luftreinigungsfunktionen, die besonders für Menschen mit Allergien oder Atembeschwerden einen entscheidenden Vorteil bieten.

## **Für jede Situation die passende Lösung.**

Mit den Klimageräten von Buderus erhalten Sie die passende Lösung für das perfekte Raumklima für Ihre Wohn- oder Arbeitsräume. Soll nur ein Raum gekühlt oder geheizt werden, so eignen sich die effizienten Singlesplit-Klimageräte Logacool AC166i und AC186i dafür. Für eine größere Anzahl an Räumen oder Etagen bietet Buderus mit dem effizienten Multisplit-Gerät Logacool AC MS eine durchdachte Lösung. Die Außeneinheit kann mit mindestens zwei und maximal fünf Inneneinheiten des gleichen oder eines unterschiedlichen Typs kombiniert werden.

## **Zuverlässig bei Wind und Wetter.**

Die Buderus Klimageräte überzeugen mit ihrem eleganten Design und sind die optimale Lösung für das Kühlen, Entfeuchten und Heizen von Wohnungen, Ein- und Mehrfamilienhäusern sowie Gewerbegebäuden. Die Klimageräte kühlen und entfeuchten auch noch bei sehr hohen Außentemperaturen; ebenso können sie auch bei sehr tiefen Außentemperaturen noch zuverlässig heizen. Und dank der innovativen Funktionen wie dem Frostschutz (+8 °C) können sie zum Beispiel Frostschäden in Ferienhäusern vermeiden.

## **Unkomplizierter Transport und leichte Installation.**

Die Splitlösungen sind durch das geringe Gewicht leicht zu transportieren und zu installieren. Die Innen- und die Außeneinheit können durch die gut zugänglichen Anschlüsse der Rohrleitungen unkompliziert miteinander verbunden werden. Sobald das System eingebaut ist, kann das Set sofort verwendet werden, da das Kältemittel R32 mit einem GWP von nur 675 bereits in den Außeneinheiten enthalten ist. Dies gilt bis zu einer bestimmten Rohrleitungslänge je nach Typ. Außerdem stehen diverse Zubehöre und Dienstleistungen wie z. B. die Inbetriebnahme oder der Anschluss der kältetechnischen Rohrverbindungen zur Verfügung. Sobald die Inbetriebnahme erfolgt ist, kann das Klimagerät gestartet werden.



Schnell zu installieren und platzsparend:  
Eine Inneneinheit der Logacool sorgt für  
optimales Raumklima und saubere Luft.



## Mehr als nur ein Klimagerät.

Die Produkte der Logacool Serie sind technologisch betrachtet eine nachhaltige Luft-Luft-Wärmepumpe mit verschiedenen Heizleistungen, die für die Beheizung von Räumen an kalten Tagen verwendet werden kann. Darüber hinaus verfügen sie auch über eine Entfeuchtungsfunktion, die im Kühlbetrieb die Luftfeuchtigkeit reduziert und somit für Behaglichkeit sorgt.

### **Wärme aus Luft.**

Eine Luft-Luft-Wärmepumpe besteht aus einer Außeneinheit und einer bzw. mehreren Inneneinheiten, die über einen geschlossenen Kältekreis miteinander verbunden sind. Im Heizbetrieb wird durch die Aufnahme der Wärmeenergie aus der Außenluft mit der Übertragung über die Inneneinheiten der Raum gewärmt. Im Kühlbetrieb kehrt sich der Kältekreis um: Dann wird die Wärmeenergie aus der Luft im Innenraum über die Außeneinheit an die Außenluft abgegeben.

# Singlesplit-Varianten: kühl, leise und effizient.

Mit ihrem eleganten Design sind die Logacool AC166i und AC186i die perfekte Lösung für die Klimatisierung von einem ausgewählten Raum. Je nach Typ verfügen die Geräte über eine selbstreinigende Inneneinheit, einen HD-Filter, einen Kaltkatalyse-Filter und einen Selbstreinigungsmodus bis zum Advanced Ionisator. Damit sorgen sie stets für eine hohe Qualität der Raumluft. Zudem sind die Singlesplit-Varianten ausgesprochen leise, da die Inneneinheit in ihrer Geräuschemission reduziert werden kann.

## Für eine optimale Raumtemperatur.

Wie wichtig die richtige Raumtemperatur ist, zeigt sich bei der Regeneration im Schlaf. Bei einer Raumtemperatur zwischen 16°C und 20°C erholen wir uns am besten. Die Logacool AC166i und AC186i sorgen für die optimale Temperatur, ob im Schlafzimmer oder in einem anderen Wohnraum. Mit dem Nachtbetrieb wird automatisch für Behaglichkeit gesorgt. So wird die Temperatur in den ersten zwei Stunden bei der Kühlung um 1°C pro Stunde erhöht und die nächtliche Auskühlung verhindert. Im Heizbetrieb wird die Temperatur um 1°C pro Stunde abgesenkt, um der nächtlichen Überhitzung entgegenzuwirken.

## Luftqualität und Komfort.

Neben der richtigen Raumtemperatur spielt auch die Raumluft eine wichtige Rolle. Die Logacool AC166i und AC186i verfügen über eine Vielzahl von Funktionen, welche die Raumluftqualität verbessern: Mit iClean werden Schmutz, Staub, Schimmel und Bakterien entfernt. Der Kaltkatalyse-Filter beseitigt Gerüche und Schadstoffe aus der Raumluft. Die AC186i verfügt sogar über einen Advanced Ionisator, der Viren und Bakterien eliminiert. Darüber hinaus verfügen die Logacool Geräte über einen High-Density-Filter, der unter anderem Staub und Pollen eliminiert. Für den besonderen Komfort sorgt der Silent-Modus, der in der Nacht für die nötige Ruhe sorgt.

## Eine zuverlässige Systemlösung auch im gewerblichen Bereich.

Neben dem Einsatz im privaten Bereich eignen sich die Klimageräte auch im gewerblichen Bereich für verschiedene Anforderungen. Ganz gleich, ob in Arztpraxen, Büroräumen oder Fitnessstudios – mit der Logacool AC166i / AC186i kann unkompliziert Wohlfühlklima geschaffen werden.



Infrarot-  
Fernbedienungen\*



A+++ → D

Die Klassifizierung zeigt die  
Energieeffizienz des Klimagerätes  
Logacool AC186i-2,6.



Logacool AC186i Außeneinheit



Logacool AC186i Inneneinheit  
in Weiß und Schwarz verfügbar

\*Die Optik der Fernbedienung kann abweichen, je nachdem welche Produktvariante ausgewählt wurde.

# Multisplit-Variante: die flexible Lösung.

Was im Kleinen funktioniert, funktioniert auch auf größerer Fläche und in mehreren Räumen. Das Multisplit-Klimagerät Logacool AC MS sorgt sowohl in Wohnungen als auch in Häusern für ein angenehmes Klima. Dabei ist die Multisplit-Variante im Buderus Design gehalten und bietet mit den Leistungsgrößen der Außeneinheit von 5,3 kW bis 12,3 kW genug Leistung, um auch größere Räumlichkeiten zu klimatisieren.

## Die Multisplit-Variante Logacool AC MS.

Das Multisplit-Klimagerät Logacool AC MS ist flexibel, wenn es um das Heizen, Kühlen und Entfeuchten von zwei bis fünf Räumen geht. Bis zu fünf gleiche oder verschiedene Inneneinheiten können mit der Außeneinheit verbunden und flexibel an den jeweiligen Bedarf angepasst werden. Dadurch ergeben sich vielfältige Kombinationsmöglichkeiten im gesamten Haus und das optimale Klima in jedem Raum.

## Effiziente Frische.

Es können verschiedene Programme genutzt werden, um den Betrieb effizienter zu gestalten. Durch die Gear-Funktion können Nutzer die Leistungsstufe einstellen. Darüber hinaus bietet das Klimagerät weitere Möglichkeiten für einen geringen Stromverbrauch, zum Beispiel über den Eco-Modus sowie durch das Absenken oder auch über die automatische Abschaltfunktion. So unkompliziert die Einstellungen sind, so unkompliziert gestaltet sich auch die Bedienung. Die Funktionen lassen sich mit der intuitiv bedienbaren Fernbedienung oder über die App MyBuderus unkompliziert einstellen.

## Logacool AC Multisplit Inneneinheiten



Logacool AC166i / AC MS Außeneinheit



Logacool AC166i / AC MS Inneneinheit



A+++ → D

Die Klassifizierung zeigt die Energieeffizienz des Klimagerätes Logacool AC-7,9 MS. Die Klassifizierungen für andere Produkte der Baureihe Logacool AC166i / AC MS können eventuell abweichen.

# Kompakte Klimatisierung mit bis zu fünf Inneneinheiten.

Das Multisplit-Klimagerät wird mit mindestens zwei und bis zu maximal fünf Inneneinheiten betrieben und bietet dadurch große Flexibilität und kann an die jeweiligen Bedürfnisse angepasst werden. Dabei wird nur eine Außeneinheit benötigt und dadurch Platz gespart. Die Außeneinheit sorgt dafür, dass die unterschiedlichen Inneneinheiten die Raumluft temperieren. Der große Vorteil dabei: Die Inneneinheiten können unabhängig voneinander gesteuert werden und unterschiedliche Bereiche des Gebäudes kühlen oder heizen. Dadurch werden die Räume nach den jeweiligen Wünschen klimatisiert.

## **Raumintegration: decken- oder wandhängend.**

Mit den Singlesplit-Klimageräten Logacool AC166i und AC186i können Sie nicht nur das Raumklima perfekt regulieren, sondern sie passen sich mit ihrer wandhängenden Inneneinheit optimal an die räumlichen Gegebenheiten an. Für die Multisplit-Variante haben Sie die Wahl zwischen einer wandhängenden Inneneinheit, einer 4-Wege-Deckenkassette oder auch einem Kanalgerät. Die Deckenkassetten bieten eine form-schöne Optik, da das Gerät in der Decke verschwindet. Zurück bleibt eine Blende, ohne dass Rohrleitungen oder Kabelanschlüsse zu sehen sind. Das Klimagerät wird in der Mitte des Raumes installiert und sorgt so für eine angenehme Luftverteilung und Klimatisierung im ganzen Zimmer. Auch die wandmontierte Variante und das Kanalgerät wissen zu überzeugen und regulieren die Raumtemperatur.

# Funktionsvielfalt für optimales Raumklima.

Die Buderus Klimageräte Logacool AC166i / AC186i / AC MS bieten neben dem Kühlen, Entfeuchten und Heizen noch weitere Funktionen, um die Raumluft und den Wohnkomfort zu verbessern. Neben sauberer Luft in den einzelnen Räumen und unkomplizierter Bedienung überzeugen die einzelnen Funktionen vor allem mit Effizienz.

## **Noch mehr Gründe für ein Klimagerät.**

- WiFi zur App MyBuderus
- Timerfunktion
- Silent-Modus
- Funktion „Mir folgen“
- iClean – Selbstreinigungsfunktion
- Advanced Ionisator (AC186i)
- Gear – Verringerung des Verbrauchs
- indirekter Luftstrom
- Energiesparfunktionen
- Turbofunktion
- 8-°C-Frostschutzfunktion
- Nachtbetrieb/Schlafmodus



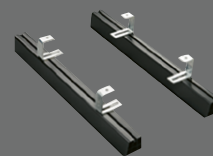
# Passendes Zubehör und optimaler Service.

Ob Single- oder Multisplit-Variante: Mit passendem Zubehör und der Möglichkeit der Einbindung in Heiz- und Klimasysteme stellt Buderus wieder seine ausgeklügelte Systemintegration unter Beweis. Dank ihrer kompakten Bauweise können alle Klimageräte schnell und leicht montiert werden. Apropos leicht: Alle Anschlüsse der Rohrleitungen sind direkt zugänglich – das ermöglicht eine unkomplizierte Verbindung von Außen- und Inneneinheit(en). Zusätzlich ist für die komplette Montage umfangreiches Systemzubehör verfügbar, das für eine unkomplizierte Installation des Klimageräts sorgt.

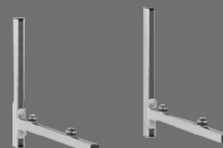
## Optimaler Service und passendes Montagezubehör.

Mit Buderus an Ihrer Seite können Sie Klimatisierungslösungen durch buchbare Serviceleistungen kostengünstig in Betrieb nehmen und warten lassen. Unsere Experten achten bei der Inbetriebnahme auf alle Details, um ein Höchstmaß an Qualität zu gewährleisten. Von Konsolen bis hin zu notwendigen Verschraubungen bieten wir Ihnen das optimale Zubehör für die Montage an. Verlassen Sie sich auf unsere jahrelange Erfahrung als Systemexperte.

### Montagezubehör



Bodenkonsolen



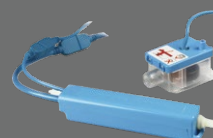
Wandkonsolen



Entsprechende Verschraubungen  
(SAE-Fitting)



Kältemittelleitung  
Länge 5–20m



Aspen Kondensatpumpe  
Typ: FP3326, Mini Aqua



Aspen Kondensatpumpe  
Typ: FP3320, Mini Lime





# Verbinden, klimatisieren und genießen.

Nehmen Sie die Vernetzung selbst in die Hand. Beide Klimagerätevarianten sorgen stets für angenehme Raumtemperaturen und lassen sich dank benutzerfreundlicher Steuerungen optimal regulieren. Die Klimageräte können entweder über die praktisch bedienbare Fernbedienung RG10 oder den Raumregler RC100 AC gesteuert werden. Alle Einstellungen lassen sich auch über die App MyBuderus vornehmen.



Raumregler RC100 AC



Infrarot-Fernbedienungen\*

## Die App MyBuderus: Klimafunktionen immer unter Kontrolle.

Mit der neuen App MyBuderus haben Sie den vollen Funktionsumfang des Klimageräts komfortabel in einem System. Sie können überall und zu jeder Zeit bequem darauf zugreifen, es steuern oder Temperaturdaten kontrollieren. So werden Klimakomfort und Service schnell bedienbar und genau auf Ihre individuellen Bedürfnisse abgestimmt.



QR-Code einscannen und die App MyBuderus herunterladen:  
[qr.buderus.de/mybuderus](https://qr.buderus.de/mybuderus) (für Smartphone/Tablet)

\*Die Optik der Fernbedienung kann abweichen, je nachdem welche Produktvariante ausgewählt wurde.

# Das System-Plus.

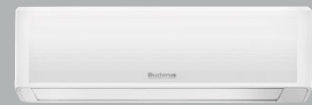
Wir sind die Systemexperten.  
Wir überzeugen mit perfekt aufeinander abgestimmten Komponenten. Unsere zukunftsfähigen Systemlösungen sind solide, modular, vernetzt – und an Ihren Bedarf angepasst.

Logacool AC166i  
Logacool AC186i  
Logacool AC MS

Raumregler RC100 AC



Logacool Inneneinheit



App MyBuderus



A+++ → D

Die Klassifizierung zeigt die Energieeffizienz des Klimagerätes Logacool AC186i-2,6.

# Technische Daten.

Logacool AC186i		AC186i.3-2,6	AC186i.3-3,5	AC186i.3-5,3
Energieeffizienzklasse Kühlen		A+++		
Energieeffizienzklassen-Spektrum		A+++ → D		
Nennleistung Kühlen	kW	2,5	3,4	5,0
Temperaturbereich min./max.		°C -15/+50		

Angaben für EU-Richtlinie für Energieeffizienz		AC186i-2,6	AC186i-3,5	AC186i-5,3
Energieeffizienzklasse Heizen		A+++		
Energieeffizienzklassen-Spektrum		A+++ → D		
Nennleistung Heizen	kW	4,1	4,1	5,6
SEER		10,1	9,7	8,5
SCOP		5,1	5,1	4,6
Temperaturbereich min./max.		°C -30/+30		

Inneneinheit Logacool		AC186i.3-2,6	AC186i.3-3,5	AC186i.3-5,3
Höhe × Breite × Tiefe	mm	308 x 909 x 255	308 x 909 x 255	308 x 909 x 255
Gewicht		kg 12,4	12,4	12,4

Außeneinheit Logacool		AC186i.3-2,6	AC186i.3-3,5	AC186i.3-5,3
Höhe × Breite × Tiefe	mm	615 x 805 x 330	615 x 805 x 330	740 x 890 x 342
Gewicht		kg 31,3	31,4	40,9
Umwelttechnischer Hinweis		Enthält fluorierte Treibhausgase.		

Angaben in Bezug auf F-Gas-Verordnung der EU 517/2014		AC186i.3-2,6	AC186i.3-3,5	AC186i.3-5,3
Kältemittel		R32		
Treibhauspotenzial – GWP	kgCO <sub>2</sub> -eq	675		
Füllmenge Kältemittel Außeneinheit	kg	0,9	0,9	1,25
CO <sub>2</sub> -Äquivalent der Kältemittel-Füllmenge	tCO <sub>2</sub> -eq	0,61	0,61	0,84
Bauart des Kältekreises		Nicht hermetisch geschlossen.		

Die Maßangaben in den Tabellen beziehen sich auf die tatsächlichen Produktabmessungen.

# Technische Daten.

Logacool AC166i		AC166i.2-2,6	AC166i.2-3,5	AC166i.2-5,3	AC166i.2-7,0
Energieeffizienzklasse Kühlen		A <sup>++</sup>			
Energieeffizienzklassen-Spektrum		A <sup>+++</sup> → D			
Nennleistung Kühlen	kW	2,6	3,5	5,3	7,0
Temperaturbereich min./max.		-15/+50			

Angaben für EU-Richtlinie für Energieeffizienz		AC166i-2,6	AC166i-3,5	AC166i-5,3	AC166i-7,0
Energieeffizienzklasse Heizen		A <sup>+</sup>			
Energieeffizienzklassen-Spektrum		A <sup>+++</sup> → D			
Nennleistung Heizen	kW	2,9	3,8	5,6	7,3
SEER		7,4	7,0	7,0	6,4
SCOP		4,1	4,2	4,0	4,0
Temperaturbereich min./max.		-15/+24			

Inneneinheit Logacool		AC166i.2-2,6 W	AC166i.2-3,5 W	AC166i.2-5,3 W	AC166i.2-7,0 W
Höhe × Breite × Tiefe	mm	292 × 729 × 200	295 × 802 × 200	321 × 971 × 228	332 × 1.082 × 237
Gewicht		8,0	8,7	11,2	13,6

Außeneinheit Logacool		AC166i.2-2,6	AC166i.2-3,5	AC166i.2-5,3	AC166i.2-7,0
Höhe × Breite × Tiefe	mm	495 × 720 × 270	495 × 720 × 270	554 × 805 × 330	673 × 1.890 × 342
Gewicht		23,5	23,7	33,5	43,9
Umwelttechnischer Hinweis		Enthält fluorierte Treibhausgase.			

Angaben in Bezug auf F-Gas-Verordnung der EU 517/2014		AC166i.2-2,6	AC166i.2-3,5	AC166i.2-5,3	AC166i.2-7,0
Kältemittel		R32			
Treibhauspotenzial – GWP	kgCO <sub>2</sub> -eq	675			
Füllmenge Kältemittel Außeneinheit	kg	0,6	0,65	1,1	1,45
CO <sub>2</sub> -Äquivalent der Kältemittel-Füllmenge	tCO <sub>2</sub> -eq	0,41	0,44	0,74	0,98
Bauart des Kältekreis		Nicht hermetisch geschlossen.			

Die Maßangaben in den Tabellen beziehen sich auf die tatsächlichen Produktabmessungen.

# Technische Daten.

Logacool AC MS Außeneinheit EU-Richtlinie für Energieeffizienz für Außeneinheit mit Wandgerät		AC-5,3 MS	AC-7,9 MS	AC-10,6 MS	AC-12,5 MS
Energieeffizienzklasse Kühlen		A <sup>++</sup>			
Energieeffizienzklassen-Spektrum		A <sup>+++</sup> → D			
Nennleistung Kühlen	kW	5,3	7,9	10,6	12,3
SEER		6,3	6,3	6,8	6,1
Betriebstemperaturbereich	°C	-15/+50			
Energieeffizienzklasse Heizen		A <sup>+</sup>			
Energieeffizienzklassen-Spektrum		A <sup>+++</sup> → D			
SCOP		4,0			3,7
Betriebstemperaturbereich	°C	-15/+24			
Höhe × Breite × Tiefe	mm	554 × 805 × 330	673 × 890 × 342	810 × 964 × 410	810 × 946 × 410
Nettogewicht	kg	35,0	48,0	68,0	74,0
Max. Anzahl der anschließbaren Inneneinheiten		2	3	4	5

Angaben in Bezug auf F-Gas-Verordnung der EU 517/2014		AC-5,3 MS	AC-7,9 MS	AC-10,6 MS	AC-12,3 MS
Kältemittel		R32			
Treibhauspotenzial – GWP	kgCO <sub>2</sub> -eq	675			
Füllmenge Kältemittel Außeneinheit	kg	1,25	1,85	2,1	2,9
CO <sub>2</sub> -Äquivalent der Kältemittel-Füllmenge	tCO <sub>2</sub> -eq	0,844	1,249	1,418	1,958
Bauart des Kältekreises		Nicht hermetisch geschlossen.			
Umwelttechnischer Hinweis		Enthält fluorierte Treibhausgase.			

Inneneinheit 4-Wege-Deckenkassette Logacool AC MS		AC166i.2-2,1 MS 4CC	AC166i.2-2,6 MS 4CC	AC166i.2-2,3,5 MS 4CC	AC166i.2-5,3 MS 4CC	AC166i.2-7,0 MS 4CC
Höhe × Breite × Tiefe	mm	260 × 570 × 570				205 × 830 × 830
Nennleistung Kühlen	kW	2,1	2,6	3,5	5,3	7,0
Nettogewicht	kg	14,5		16,3	16,0	21,6

Inneneinheit Kanalgerät Logacool AC MS		AC166i.2-2,6 MS D	AC166i.2-3,5 MS D
Höhe × Breite × Tiefe	mm	506 × 700 × 200	
Nennleistung Kühlen	kW	2,6	3,5
Nettogewicht	kg	17,8	

Die Maßangaben in den Tabellen beziehen sich auf die tatsächlichen Produktabmessungen.

# Die Vorteile auf einen Blick:

- Klimatisierungslösungen für viele Anwendungsfälle
- Außen- und Inneneinheit inkl. Infrarot-Fernbedienung
- Singlesplit-Gerät für einzelne Räume oder kleine gewerbliche Flächen
- Multisplit-Gerät für größere Büro- und Wohngebäude mit einer Außeneinheit und bis zu fünf Inneneinheiten
- verschiedene Leistungsgrößen zum Kühlen, Heizen und Entfeuchten
- alles aus einer Hand mit perfekt aufeinander abgestimmten Komponenten
- geräuscharmer Betrieb und hohe bis sehr hohe Energieeffizienz
- viele verschiedene Funktionen und Modi
- voller Funktionsumfang mit der App MyBuderus

## Alles über die F-Gas-Verordnung.

Die EU-Verordnung für fluorhaltige Kältemittel regelt den Umgang mit den sogenannten F-Gasen (klimaschädlichen fluorhaltigen Gasen) in Kältemitteln, die auch in Wärmepumpen enthalten sind. Wichtig: Für die gesetzlich vorgeschriebene Dichtheitsprüfung durch zertifizierte Personen ist der Betreiber der Anlage verantwortlich. Beauftragen Sie Ihre Heizungsfachfirma oder direkt Buderus im Rahmen eines Wartungsvertrags. Buderus führt diese professionelle Wartung durch speziell qualifizierte Servicetechniker aus. Weitere Informationen finden Sie in unserem Infolyer bzw. unter [www.buderus.de](http://www.buderus.de). Unseren Kundendienst erreichen Sie unter der **Hotline: 0180 6990990\***, per **Fax: 0180 6990992** oder **E-Mail: kundendienst@buderus.de**

\* Aus dem deutschen Festnetz 0,20 €/Gespräch, aus nationalen Mobilfunknetzen max. 0,60 €/Gespräch.

# Heizsysteme mit Zukunft.

Als Systemexperte entwickeln wir seit 1731 Spitzenprodukte. Ob regenerativ oder klassisch betrieben – unsere Heizsysteme sind solide, modular, vernetzt und perfekt aufeinander abgestimmt. Damit setzen wir Maßstäbe in der Heiztechnologie. Wir legen Wert auf eine ganzheitliche, persönliche Beratung und sorgen mit unserem flächendeckenden Service für maßgeschneiderte, zukunftsfähige Lösungen.

**Buderus**

Für uns als Marke Buderus ist es Verantwortung und Verpflichtung, alle Menschen gleich und gerecht zu behandeln, sie zu schätzen und zu respektieren. Das wollen wir auch in unserer Sprache ausdrücken und laden daher alle ein, sich bei jeder Formulierung, ob weiblich, männlich oder divers, gleichermaßen angesprochen zu fühlen.

Bosch Thermotechnik GmbH  
Buderus Deutschland  
35573 Wetzlar

www.buderus.de  
info@buderus.de

# Buderus

Heizsysteme mit Zukunft.

Niederlassung	PLZ/Ort	Straße	Telefon	Telefax	E-Mail-Adresse
1. Aachen	52080 Aachen	Hergelsbendenstr. 30	(02 41) 96824-0	(07 11) 81 1504-7960	aachen@buderus.de
2. Augsburg	86156 Augsburg	Werner-Heisenberg-Str. 1	(08 21) 444 81-0	(07 11) 81 1504-7954	augsburg@buderus.de
3. Berlin	12359 Berlin	Ballinstr. 10	(03 0) 754 88-0	(07 11) 81 1504-7979	berlin@buderus.de
4. Berlin/Brandenburg	16727 Velten	Berliner Str. 1	(03 30 4) 377-0	(07 11) 81 1504-7730	berlin.brandenburg@buderus.de
5. Bielefeld	33719 Bielefeld	Oldermanns Hof 4	(05 21) 2094-0	(07 11) 81 1504-6704	bielefeld@buderus.de
6. Bremen	28816 Stuhr	Lise-Meitner-Str. 1	(04 21) 8991-0	(07 11) 81 1504-6651	bremen@buderus.de
7. Dortmund	44319 Dortmund	Zeche-Norm-Str. 28	(02 31) 92 72-0	(07 11) 81 1504-7357	dortmund@buderus.de
8. Dresden	01458 Ottendorf-Okrilla	Jakobsdorfer Str. 4-6	(03 52 05) 55-0	(07 11) 81 1504-61 81	dresden@buderus.de
9. Düsseldorf	40231 Düsseldorf	Höherweg 268	(02 11) 73837-0	(07 11) 81 1504-6806	duesseldorf@buderus.de
10. Erfurt	99091 Erfurt	Alte Mittelhäuser Str. 21	(03 61) 77950-0	(07 11) 81 1504-64 18	erfurt@buderus.de
11. Essen	45307 Essen	Eckenbergstr. 8	(02 01) 561-0	(07 11) 81 1504-6697	essen@buderus.de
12. Esslingen	73730 Esslingen	Wolf-Hirth-Str. 8	(07 11) 93 14-5	(07 11) 81 1504-7959	esslingen@buderus.de
13. Frankfurt	63110 Rodgau	Hermann-Staudinger-Str. 2	(06 10 6) 843-0	(07 11) 81 1504-67 97	frankfurt@buderus.de
14. Freiburg	79108 Freiburg	Stübeweg 47	(07 61) 51005-0	(07 11) 81 1504-6793	freiburg@buderus.de
15. Gießen	35394 Gießen	Rödgener Str. 47	(06 41) 404-0	(07 11) 81 1504-6839	giessen@buderus.de
16. Goslar	38644 Goslar	Magdeburger Kamp 7	(05 32 1) 550-0	(07 11) 81 1504-7570	goslar@buderus.de
17. Hamburg	21035 Hamburg	Wilhelm-Iwan-Ring 15	(04 0) 734 17-0	(07 11) 81 1504-6578	hamburg@buderus.de
18. Hannover	30916 Isernhagen	Stahlstr. 1	(05 11) 77 03-0	(07 11) 81 1504-77 25	hannover@buderus.de
19. Heilbronn	74078 Heilbronn	Pfaffenstr. 55	(07 1 31) 91 92-0	(07 11) 81 1504-6958	heilbronn@buderus.de
20. Ingolstadt	85098 Großmehring	Max-Planck-Str. 1	(08 45 6) 914-0	(07 11) 81 1504-63 40	ingolstadt@buderus.de
21. Kaiserslautern	67663 Kaiserslautern	Opelkreisel 24	(06 31) 35 47-0	(07 11) 81 1504-64 41	kaiserslautern@buderus.de
22. Karlsruhe	76185 Karlsruhe	Hardeckstr. 1	(07 21) 950 85-0	(07 11) 81 1504-62 12	karlsruhe@buderus.de
23. Kassel	34123 Kassel-Waldau	Heinrich-Hertz-Str. 7	(05 61) 49 17 41-0	(07 11) 81 1504-77 06	kassel@buderus.de
24. Kiel	24145 Kiel	Edisonstr. 29	(04 31) 69695-0	(07 11) 81 1504-65 45	kiel@buderus.de
25. Koblenz	56220 Bassenheim	Am Gülsler Weg 15-17	(02 62 5) 931-0	(07 11) 81 1504-7956	koblenz@buderus.de
26. Köln	50858 Köln	Toyota-Allee 97	(02 23 4) 92 01-0	(07 11) 81 1504-67 77	koeln@buderus.de
27. Kulmbach	95326 Kulmbach	Aufeld 2	(09 22 1) 943-0	(07 11) 81 1504-66 66	kulmbach@buderus.de
28. Leipzig	04420 Markranstädt	Handelsstr. 22	(03 41) 945 13-00	(07 11) 81 1504-63 76	leipzig@buderus.de
29. Lüneburg	21339 Lüneburg	Christian-Herbst-Str. 6	(04 1 31) 297 19-0	(07 11) 81 1504-76 10	lueneburg@buderus.de
30. Magdeburg	39116 Magdeburg	Sudenburger Wuhne 63	(03 91) 60 86-0	(07 11) 81 1504-63 16	magdeburg@buderus.de
31. Mainz	55129 Mainz	Carl-Zeiss-Str. 16	(06 1 31) 92 25-0	(07 11) 81 1504-68 38	mainz@buderus.de
32. Meschede	59872 Meschede	Zum Rohland 1	(02 91) 54 91-0	(07 11) 81 1504-67 20	meschede@buderus.de
33. München	81379 München	Boschetsrieder Str. 80	(08 9) 780 01-0	(07 11) 81 1504-79 50	muenchen@buderus.de
34. Münster	48159 Münster	Haus Uhlenkotten 10	(02 51) 780 06-0	(07 11) 81 1504-67 58	muenster@buderus.de
35. Neubrandenburg	17034 Neubrandenburg	Feldmark 9	(03 95) 4534-0	(07 11) 81 1504-68 18	neubrandenburg@buderus.de
36. Neu-Ulm	89231 Neu-Ulm	Böttgerstr. 6	(07 31) 707 90-0	(07 11) 81 1504-67 63	neu-ulm@buderus.de
37. Norderstedt	22848 Norderstedt	Gutenbergring 53	(04 0) 734 17-0	(07 11) 81 1504-66 18	norderstedt@buderus.de
38. Nürnberg	90425 Nürnberg	Kilianstr. 112	(09 11) 36 02-0	(07 11) 81 1504-67 30	nuernberg@buderus.de
39. Osnabrück	49078 Osnabrück	Am Schürholz 4	(05 41) 94 61-0	(07 11) 81 1504-60 95	osnabrueck@buderus.de
40. Ravensburg	88069 Tettngang	Dr.-Klein-Str. 17-21	(07 5 42) 550-0	(07 11) 81 1504-70 07	ravensburg-tettngang@buderus.de
41. Regensburg	93092 Barbing	Von-Miller-Str. 16	(09 4 01) 888-0	(07 11) 81 1504-70 05	regensburg@buderus.de
42. Rostock	18182 Bentwisch	Hansestr. 5	(03 81) 609 69-0	(07 11) 81 1504-68 12	rostock@buderus.de
43. Saarbrücken	66130 Saarbrücken	Kurt-Schumacher-Str. 38	(06 81) 883 38-0	(07 11) 81 1504-64 00	saarbruecken@buderus.de
44. Schwerin	19075 Pampow	Fährweg 10	(03 8 65) 78 03-0	(07 11) 81 1504-65 74	schwerin@buderus.de
45. Tamm	71732 Tamm	Bietigheimer Str. 52	(07 11) 93 14-750	(07 11) 81 1504-65 30	tamm@buderus.de
46. Traunstein	83278 Traunstein/Haslach	Falkensteinstr. 10	(08 61) 20 91-0	(07 11) 81 1504-70 04	traunstein@buderus.de
47. Trier	54343 Föhren	Europa-Allee 24	(06 5 02) 934-0	(07 11) 81 1504-63 11	trier@buderus.de
48. Viernheim	68519 Viernheim	Erich-Kästner-Allee 1	(06 2 04) 91 90-0	(07 11) 81 1504-68 35	viernheim@buderus.de
49. Villingen-Schwenningen	78652 Deißlingen	Baarstr. 23	(07 4 20) 922-0	(07 11) 81 1504-64 88	schwenningen@buderus.de
50. Werder	14542 Werder/Plötzin	Am Magna Park 8	(03 30 4) 377-0	(07 11) 81 1504-77 30	berlin.brandenburg@buderus.de
51. Wesel	46485 Wesel	Am Schornacker 119	(02 81) 952 51-0	(07 11) 81 1504-68 05	wesel@buderus.de
52. Würzburg	97228 Rottendorf	Ostring 10	(09 3 02) 904-0	(07 11) 81 1504-68 41	wuerzburg@buderus.de
53. Zwickau	08058 Zwickau	Berthelsdorfer Str. 12	(03 75) 44 10-0	(07 11) 81 1504-60 19	zwickau@buderus.de

8737807940 (2) PFI 2024/04  
Printed in Germany. Technische Änderungen vorbehalten. Papier hergestellt aus chlorfrei gebleichtem Zellstoff.

Ihr kompetenter Partner für Systemtechnik

